

УТВЕРЖДАЮ  
Заместитель Председателя Правительства  
Курской области - министр природных  
ресурсов Курской области  
К.О.Поляков



ПЛАН  
противопожарного обустройства лесов на территории  
Рыльского лесничества  
на период с 01 января 2024 по 31 декабря 2028 г.

## О Г Л А В Л Е Н И Е

№ пп	Содержание	Стр.
1	Краткая характеристика лесничества	4
1.1.	Информация о лесорастительных зонах и лесных районах, лесистости, об общей площади лесов и ее распределении по целевому назначению, преобладающим породам, группам возраста, информация о делении по участковым лесничествам, распределении лесов по типам леса в разрезе участковых лесничеств, информация о лесопожарном зонировании, распределении площади лесов по классам природной пожарной опасности, характеристика пожароопасного сезона (начало, окончание, продолжительность по лесным зонам (лесным районам), виды лесных пожаров, их динамика, сезонные особенности, информация о динамике площадей, пройденных лесными пожарами, площадей погибших насаждений, информация о причинах возникновения лесных пожаров, информация об угрозе распространения пожаров (низкая, средняя, высокая)	4
1.2.	Информация о лесных участках, предоставленных в пользование, - характеристика лесохозяйственной деятельности на лесных участках, предоставленных в пользование (с указанием их местоположения), включая охрану лесов от пожаров, планируемые направления и объемы развития на срок действия плана	8
1.3.	Информация о состоянии противопожарного обустройства лесов (наличие объектов противопожарного обустройства лесов и оценка эффективности мероприятий по противопожарному обустройству лесов	11
2.	Проектируемые меры противопожарного обустройства лесов с учетом затрат на их выполнение	21
2.1.	Создание, содержание и эксплуатация лесных дорог, предназначенных для охраны лесов от пожаров	21
2.2.	Создание, содержание и эксплуатация посадочных площадок для самолетов и вертолетов, используемых в целях проведения авиационных работ по охране лесов от пожаров	21
2.3.	Прокладка просек, противопожарных разрывов, устройство противопожарных минерализованных полос	21
2.4.	Создание, содержание и эксплуатация пожарных наблюдательных пунктов (вышек, мачт, павильонов и других наблюдательных пунктов), пунктов сосредоточения противопожарного инвентаря	21
2.5.	Устройство пожарных водоемов и подъездов к источникам противопожарного водоснабжения	21

№ пп	Содержание	Стр.
2.6.	Проведение работ по гидромелиорации земель	21
2.7.	Снижение природной пожарной опасности лесов путем регулирования породного состава лесных насаждений	22
2.8.	Проведение профилактических контролируемых противопожарных выжиганий хвороста, лесной подстилки, сухой травы и других лесных горючих материалов, включая информацию об их территориальном размещении, площадных объемах, а также о мероприятиях по обеспечению безопасности выжиганий	22
2.9.	Прочистка просек, прочистка противопожарных минерализованных полос и их обновление	22
2.10.	Эксплуатация пожарных водоемов и подъездов к источникам водоснабжения	22
2.11.	Благоустройство зон отдыха граждан, пребывающих в лесах в соответствии со <u>статьей 11</u> Лесного кодекса Российской Федерации	22
2.12.	Установка и эксплуатация шлагбаумов, устройство преград, обеспечивающих ограничение пребывания граждан в лесах в целях обеспечения пожарной безопасности	22
2.13.	Создание и содержание противопожарных заслонов и устройство листовенных опушек	22
2.14.	Установка и размещение стендов и других знаков и указателей, содержащих информацию о мерах пожарной безопасности в лесах	22
2.15.	Объем и пообъектное распределение проектируемых мер в разрезе лесничеств с указанием квартала, выдела	26
2.16.	Календарный план выполнения мер	49
	<b>ГРАФИЧЕСКАЯ ЧАСТЬ</b> плана противопожарного обустройства лесов на территории лесничества	81
1.	Обзорная карта-схема по принадлежности граничащих территорий	82
2.	Карта-схема погибших и поврежденных лесов	83
3.	Карта-схема природной пожарной опасности лесов	84
4.	Карта-схема лесопожарного зонирования лесничества	85
5.	Карта-схема лесопожарных рисков на территории лесничества	86
6.	Карта-схема размещения лесных дорог	87
7.	Карта-схема противопожарного обустройства лесничества (с указанием объектов противопожарного обустройства в разрезе участковых лесничеств)	88

## I. Краткая характеристика лесничества

1.1. Рыльское лесничество министерства природных ресурсов Курской области расположено в западной части Курской области, на территории Рыльского, Глушковского и Кореневского административных районов. Пространственное размещение территории лесничества представлено на карте-схеме размещения лесных дорог и принадлежности, прилегающих к лесам Рыльского лесничества территорий, приведенной в графической части плана противопожарного обустройства лесов на территории лесничества (далее – план).

Площадь Рыльского лесничества составляет 29887 га, в том числе: Рыльское участковое лесничество 7614 га, Крупецкое участковое лесничество 6293 га, Ивановское участковое лесничество 6447 га, Глушковское участковое лесничество 9533 га. Лесничество относится к лесостепной зоне, лесостепному району Европейской части Российской Федерации. Преобладающий по лесничеству тип леса ДБСВ - Дубняк байрачный свежий. Лесистость муниципальных районов на территории которых расположен лесной фонд, составляет в среднем 12,5 %.

Анализ предыдущего стандартного климатического ряда (1961-2023 года) указывает на небольшую повторяемость высокой пожарной опасности на территории Рыльского лесничества в конце апреля, начале мая (20%). В остальные месяцы повторяемость уменьшается и возрастает к концу августа - началу сентября в таких же пределах (20%).

В период с 2021 по 2023 годы лесных пожаров на территории Рыльского лесничества не допущено.

Подробная информация о лесорастительных зонах и лесных районах, лесистости, об общей площади лесов и ее распределении по целевому назначению, преобладающим породам, группам возраста, информация о делении по участковым лесничествам, распределении лесов по типам леса в разрезе участковых лесничеств, информация о лесопожарном зонировании, распределении площади лесов по классам природной пожарной опасности, характеристика пожароопасного сезона (начало, окончание, продолжительность по лесным зонам (лесным районам), виды лесных пожаров, их динамика, сезонные особенности, информация о динамике площадей, пройденных лесными пожарами, площадей погибших насаждений, информация о причинах возникновения лесных пожаров, информация об угрозе распространения пожаров (низкая, средняя, высокая) отражена в **Таблице 1.1**.

Карта-схема распределения лесов Рыльского лесничества по лесопожарным рискам приведена в графической части плана.

Карта-схема распределения погибших и поврежденных насаждений на территории Рыльского лесничества по лесопожарным рискам приведена в графической части плана.

Таблица 1.1.

№ п/п	Наимен ование участко вого лесниче ства	Лесораст ительная зона и лесной район	Лесист ость, %	Площадь												Информ ация о лесопож арном зониров ании
				земе ль лесн ого фон да всег о	Целевое назначение лесов			По преобладающим породам			Группам возраста					
					Защи тные	Эксплуата ционные	Резер вные	Хвой ные	Твердолис твенные	Мягколис твенные	Молод няки	Средневоз растные	Приспев ающие	Спе лые	Перест ойные	
А	1	2	3	4	5	6	7	8	9	10	11	12	13	14	15	16
1.	Ивановс кое	Лесостепна я зона, лесостепно й район европейско й части Российско й Федерации	12,50	6447,00	6447,00	-	-	461,00	3268,00	1759,00	406,00	1250,00	1170,00	1697,00	965,00	Зона наземно го обнаруж ения и тушения лесных пожаров
2.	Рыльско е	Лесостепна я зона, лесостепно й район европейско й части Российско й Федерации	12,50	7614,00	7614,00	-	-	739,00	4036,00	2097,00	346,00	3487,00	875,00	1839,00	325,00	Зона наземно го обнаруж ения и тушения лесных пожаров
3.	Глушков ское	Лесостепна я зона, лесостепно й район европейско й части Российско й Федерации	12,50	9533,00	9533,00	-	-	1614,00	4968,00	2285,00	1151,0	3976,00	1548,00	1790,00	402,00	Зона наземно го обнаруж ения и тушения лесных пожаров

№ п/п	Наимен ование участко вого лесниче ства	Лесорасти тельная зона и лесной район	Лесист ость, %	Площадь												Информ ация о лесопож арном зониров ании	
				земе ль лесн ого фон да всег о	Целевое назначение лесов			По преобладающим породам			Группам возраста						
					Защи тные	Эксплуата ционные	Резер вные	Хвой ные	Твердолис твенные	Мягколис твенные	Молод няки	Средневоз растные	Приспев ающие	Спе лые	Перест ойные		
А	1	2	3	4	5	6	7	8	9	10	11	12	13	14	15	16	
4.	Крупецк ое	Лесостепна я зона, лесостепно й район европейско й части Российско й Федерации	12,50	6293,00	6293,00	-	-	523,00	3969,00	1307,00	772,00	2154,00	726,00	1414,00	733,00	Зона наземно го обнаруж ения и тушения лесных пожаров	

## Продолжение Таблицы 1.1.

№ п/п	Наименование участкового лесничества	распределении площади лесов по классам природной пожарной опасности					Характеристика пожароопасного сезона			Лесные пожары					Динамика площадей, пройденных лесными пожарами, га					Динамика площадей погибших насаждений					Информация об угрозе распространения лесных пожаров			
		I	II	III	IV	V	Дата начала	Дата окончания	Продолжительность	Виды	Количество лесных пожаров (динамика)			Сезонные особенности	Основные причины возникновения	2019	2020	2021	2022	2023	2019	2020	2021	2022	2023	низкая	средняя	высокая
											2021	2022	2023															
A	1	17	18	19	20	21	22	23	24	25	26	27	28	29	30	31	32	33	34	35	36	37	38	39	40	41	42	43
1.	Ивановское	-	-	635,00	3758,00	2054,00	10.04.	26.10.	6,5 месяцев	-	-	-	-	-	-	-	-	-	-	-	-	-	-	6,3	-	5123	1020	304
2.	Рыльское	522,00	85,00	3209,00	3244,00	554,00	10.04.	26.10.	6,5 месяцев	-	-	-	-	-	-	0,2	-	-	-	-	-	-	-	2,6	5,5	6560	321	733
3.	Глушковское	279,00	1373,00	4686,00	2576,00	619,00	10.04.	26.10.	6,5 месяцев	-	-	-	-	-	-	-	-	-	-	-	-	-	0,3	1,5	7856	51	1626	
4.	Крупецкое	276,00	351,00	5236,00	421,00	9,00	10.04.	26.10.	6,5 месяцев	-	-	-	-	-	-	-	-	-	-	-	-	0,7	-	2,8	5567	215	511	

1.2. На территории Рыльского лесничества действуют три договора аренды лесных участков на площади 6082,346 га:

- Общество с ограниченной ответственностью "Банищанская дача", является арендатором лесного участка площадью 6076,7 га для заготовки древесины в Ивановском участковом лесничестве;
- АО "Агрокомпания Русь" является арендатором лесного участка площадью 2,296 га для осуществления рекреационной деятельности в Глушковском участковом лесничестве;
- ООО "Лесной массив" является арендатором лесного участка площадью 2,35 га для осуществления рекреационной деятельности в Рыльском участковом лесничестве;
- ИП Старостина Е.В. является арендатором лесного участка площадью 1,0 га для осуществления рекреационной деятельности в Рыльском участковом лесничестве;

Мероприятия по охране лесов от пожаров, такие как:

- лесные дороги, предназначенные для охраны лесов от пожаров (создание, содержание и эксплуатация);
- проведение работ по гидромелиорации земель;
- снижение природной пожарной опасности лесов путем регулирования породного состава лесных насаждений;
- проведение профилактических контролируемых противопожарных выжиганий хвороста, лесной подстилки, сухой травы и других лесных горючих материалов, включая информацию об их территориальном размещении, площадных;
- эксплуатация пожарных водоемов и подъездов к источникам водоснабжения;
- создание и содержание противопожарных заслонов и устройство листовенных опушек - не предусмотрены проектами освоения лесов арендаторов лесных участков.

Информация о лесных участках, предоставленных в пользование - характеристика лесохозяйственной деятельности на лесных участках, предоставленных в пользование (с указанием их местоположения), включая охрану лесов от пожаров, планируемые направления и объемы развития на срок действия плана по Рыльскому лесничеству отражена в **Таблице 1.2.**



Таблица 1.2.

№ п/п	Наименование участкового лесничества	Наименование лесопользователя	Местоположение (квартал, выдел)	Площадь лесного участка, га	Вид использования лесов	Мероприятия по охране лесов от пожаров ежегодно на срок действия плана						
						прокладка просек, противопожарных разрывов, устройство противопожарных минерализованных полос)	создание, содержание и эксплуатация пожарных наблюдательных пунктов (вышек, мачт, павильонов и других наблюдательных пунктов), пунктов сосредоточения противопожарного инвентаря	проведение профилактических контролируемых противопожарных выжиганий хвороста, лесной подстилки, сухой травы и других лесных горючих материалов, включая информацию об их территориальном размещении, площадных объемах, а также о мероприятиях по обеспечению безопасности выжиганий)	прочистка просек, прочистка противопожарных минерализованных полос и их обновление	благоустройство зон отдыха граждан, пребывающих в лесах в соответствии со статьей 11 Лесного кодекса Российской Федерации)	установка и эксплуатация шлагбаумов, устройство преград, обеспечивающих ограничение пребывания граждан в лесах в целях обеспечения пожарной безопасности	установка и размещение стендов и других знаков и указателей, содержащих информацию о мерах пожарной безопасности в лесах
А	1	2	3	4	5	км	шт.	га	км	шт	шт	шт
6	7	8	9	10	11	12						
1	Ивановское	ООО "Банищанская дача". Договор аренды от 29.05.2008г., б/н	кв.1-59,63-65	6076,6	Заготовка древесины	4	1		86	7	12	6
2	Глушковское	АО "Агрокомпания Русь" №6 03.03.2020, №11 07.07.2017, №12 07.07.2012	Кв.127 выд.2ч, кв.3ч, выд.19ч, выд.6ч	2,269	Осуществление рекреационной деятельности							
3	Рыльское	ООО "Лесной массив" б/н 23.07.2008	Кв.197 выд.24	2,35	Осуществление рекреационной деятельности							

№ п/п	Наименование участково го лесничества	Наименование лесопользовате ля	Местоположени е (квартал, выдел)	Площадь лесного участка, га	Вид использования лесов	Мероприятия по охране лесов от пожаров ежегодно на срок действия плана						
						прокладка просек, противопожарных разрывов, устройство противопожарных минерализованных полос)	создание, содержание и эксплуатация пожарных наблюдательных пунктов (вышек, мачт, павильонов и других наблюдательных пунктов), пунктов сосредоточения противопожарного инвентаря	проведение профилактических контролируемых противопожарных выжиганий хвороста, лесной подстилки, сухой травы и других лесных горючих материалов, включая информацию об их территориальном размещении, площадных объемах, а также о мероприятиях по обеспечению безопасности выжиганий)	прочистка просек, прочистка противопожарных минерализованных полос и их обновление	благоустройство зон отдыха граждан, пребывающих в лесах в соответствии со статьей 11 Лесного кодекса Российской Федерации)	установка и эксплуатация шлагбаумов, устройство преград, обеспечивающих ограничение пребывания граждан в лесах в целях обеспечения пожарной безопасности	установка и размещение стендов и других знаков и указателей, содержащих информацию о мерах пожарной безопасности в лесах
						км	шт.	га	км	шт	шт	шт
А	1	2	3	4	5	6	7	8	9	10	11	12
4	Рыльское	ИП Старостина Елена Васильевна б/н 08.05.2009	Кв.102 выд.3ч	1	Осуществление рекреационной деятельности							
	<b>ИТОГО</b>			6082,346		<b>4</b>	<b>1</b>		<b>86</b>	<b>7</b>	<b>12</b>	<b>6</b>

1.3. Мероприятия и объекты противопожарного обустройства на территории Рыльского лесничества соответствуют ГОСТ Р 57972-2017, утвержденному приказом Федерального агентства по техническому регулированию и метрологии от 21 ноября 2017 г. № 1792-ст.

К объектам противопожарного обустройства лесов относятся:

- дороги, предназначенные для охраны лесов от пожаров, дороги противопожарного назначения;
- посадочные площадки для самолетов, вертолетов, используемых в целях проведения авиационных работ по охране и защите лесов;
- искусственные и естественные противопожарные барьеры, в том числе противопожарные разрывы, заслоны, минерализованные полосы, канавы, просеки и пожароустойчивые опушки, полосы, очищенные от пожароопасных сухой травяной растительности, валежа, хвороста, кустарниковой растительности;
- пожарные наблюдательные пункты, включая вышки, мачты, павильоны и другие наблюдательные пункты;
- пункты сосредоточения противопожарного инвентаря;
- пожарные водоемы и подъезды к источникам противопожарного водоснабжения;
- лесоосушительные сети, включая шлюзы, временные плотины, дороги, предназначенные для проведения работ по гидромелиорации, в целях обеспечения благоприятного противопожарного режима в лесах;
- участки, предназначенные для проведения профилактического контролируемого противопожарного выжигания хвороста, лесной подстилки, сухой травы и других лесных горючих материалов;
- зоны отдыха граждан, пребывающих в лесах, в том числе места для отдыха и курения в лесу, площадки для стоянок туристов, смотровые площадки и площадки для стоянки автотранспорта;
- шлагбаумы, преграды, обеспечивающие ограничение пребывания граждан в лесах в целях обеспечения пожарной безопасности;
- стенды и другие знаки, указатели, содержащие информацию о мерах пожарной безопасности в лесах.

Мероприятия по противопожарному обустройству лесов – это система организационных, технических и лесоводственных мероприятий, направленных на предупреждение лесных пожаров, снижение степени пожарной опасности, повышение пожароустойчивости лесов, обнаружение пожаров в начале их развития и их ликвидацию.

В соответствии с Лесным кодексом России, противопожарное обустройство лесов является одним из видов деятельности по предупреждению лесных пожаров.

Меры противопожарного обустройства лесов включают в себя:

- строительство, реконструкцию и эксплуатацию лесных дорог, предназначенных для охраны лесов от пожаров;

- строительство, реконструкцию и эксплуатацию посадочных площадок для самолетов, вертолетов, используемых в целях проведения авиационных работ по охране и защите лесов;
- прокладку просек, противопожарных разрывов, устройство противопожарных минерализованных полос;
- строительство, реконструкцию и эксплуатацию пожарных наблюдательных пунктов (вышек, мачт, павильонов и других наблюдательных пунктов), пунктов сосредоточения противопожарного инвентаря;
- устройство пожарных водоемов и подъездов к источникам противопожарного водоснабжения;
- проведение работ по гидромелиорации;
- снижение природной пожарной опасности лесов путём регулирования породного состава лесных насаждений и проведения санитарно-оздоровительных мероприятий;
- проведение профилактического контролируемого противопожарного выжигания хвороста, лесной подстилки, сухой травы и других лесных горючих материалов;
- иные определенные Правительством Российской Федерации меры.

На территории Рыльского лесничества запроектированы следующие мероприятия:

- устройство противопожарных минерализованных полос - 5,0 км.
- прочистка противопожарных минерализованных полос и их обновление - 399,8 км;
- строительство, реконструкция и эксплуатация пунктов сосредоточения противопожарного инвентаря - 7 шт;
- установка и эксплуатация шлагбаумов, преград, обеспечивающих ограничение пребывания граждан в лесах в целях обеспечения пожарной безопасности - 33 шт;
- благоустройство зон отдыха граждан, пребывающих в лесах - 26 шт;
- установка и размещение стендов, знаков и указателей, содержащих информацию о мерах пожарной безопасности в лесах - 24 шт;
- проведение профилактического контролируемого противопожарного выжигания хвороста, лесной подстилки, сухой травы и других лесных горючих материалов - 5га.

Информация о состоянии противопожарного обустройства лесов (наличие объектов противопожарного обустройства лесов и оценка эффективности мероприятий по противопожарному обустройству лесов) по Рыльскому лесничеству в разрезе участковых лесничеств отражена в **Таблице 1.3.**

Карта-схема пространственного размещения объектов противопожарного обустройства лесов на территории Рыльского лесничества приведена в графической части плана.

Таблица 1.3.

№ п/п	Наименование участкового лесничества	Наименование объекта противопожарного обустройства лесов в том числе в соответствии с национальным стандартом Российской Федерации ГОСТ Р 57972-2017	Местоположение (квартал, выдел)	Объем	Ед. изм.	Примечание
А	1	2	3	4	5	6
1	Рыльское	Искусственные и естественные противопожарные барьеры, в том числе противопожарные разрывы, заслоны, минерализованные полосы, канавы, просеки и пожароустойчивые опушки, полосы, очищенные от пожароопасных сухой травяной растительности, валежа, хвороста, кустарниковой растительности	кв. 71 (выд. 13,17,23,11,20,24)	6,7	км	удовлетворительно
1.1.	Рыльское		кв. 72 (выд. 7,18,19,2,3,8,12-15,1,6,23)	17,95	км	удовлетворительно
1.2.	Рыльское		кв. 73 (выд. 8)	0,6	км	удовлетворительно
1.3.	Рыльское		кв. 100 (выд. 9,22,23,21,20,4,5,7,12,14,17, 29,19,28,25,26,27,34)	12,3	км	удовлетворительно
1.4.	Рыльское		кв. 101 (выд. 1-5,7,12-14,16,20,19)	9,9	км	удовлетворительно
1.5.	Рыльское		кв. 102 (выд. 1,4,5,13,14,17-19,21,22,12,25,32,34,24,26)	13,2	км	удовлетворительно
1.6.	Рыльское		кв. 103 (выд. 3-5,7,1,2,11,13, 15,19, 21,30,23,25-28)	9	км	удовлетворительно
1.7.	Рыльское		кв. 104 (выд. 1,3,4,8,9,10,13,14,11)	9,9	км	удовлетворительно
1.8.	Рыльское		кв. 105 (выд. 7,11,8,14,1,15,17,18)	9	км	удовлетворительно
1.9.	Рыльское		кв. 106 (выд. 5,1,3,7,18,17,16,15,14,6)	11,76	км	удовлетворительно
1.10.	Рыльское		кв. 126 (выд. 5,6,12-14,16,7,9)	8,85	км	удовлетворительно
1.11.	Рыльское		кв. 131 (выд. 1)	1	км	удовлетворительно
1.12.	Рыльское		кв. 158 (выд. 1,20)	2,7	км	удовлетворительно
1.13.	Рыльское		кв. 159 (выд. 17,19)	3,6	км	удовлетворительно
1.14.	Рыльское		кв. 161 (выд. 13,10,5,12,3,2,7,9)	5,25	км	удовлетворительно
1.15.	Рыльское		кв. 189 (выд. 2)	1,12	км	удовлетворительно
1.16.	Рыльское		кв. 190 (выд. 16,36,44)	2,4	км	удовлетворительно
1.17.	Рыльское		кв. 193 (выд. 2,3)	1,5	км	удовлетворительно
1.18.	Рыльское		кв. 195 (выд. 7,8,13,14,16,18,12,41,22, 21,19,20,40,43,27)	11,55	км	удовлетворительно
1.19.	Рыльское		кв. 196 (выд. 2,1,12,4-7)	4,5	км	удовлетворительно
1.20.	Рыльское		кв. 197 (выд. 4,8,14,16,26,17,18,20)	8,55	км	удовлетворительно
1.21.	Ивановское		кв. 60 (выд. 1,3-5,7,8,11,13,17,30)	5,55	км	удовлетворительно

№ п/п	Наименование участкового лесничества	Наименование объекта противопожарного обустройства лесов в том числе в соответствии с национальным стандартом Российской Федерации ГОСТ Р 57972-2017	Местоположение (квартал, выдел)	Объем	Ед. изм.	Примечание
А	1	2	3	4	5	6
1.22.	Ивановское		кв. 61 (выд. 34,32,31,27,40,39,36,3 7,23,36,24,28)	7,65	км	удовлетворительно
1.23.	Ивановское		кв. 62 (выд. 37,39)	0,9	км	удовлетворительно
1.24.	Глушковское		кв. 63 (выд. 2-4)	2,48	км	удовлетворительно
1.25.	Глушковское		кв. 109 (выд. 3,6-8)	3,48	км	удовлетворительно
1.26.	Глушковское		кв. 112 (выд. 1,2,5)	2,8	км	удовлетворительно
1.27.	Глушковское		кв. 116 (выд. 1-3,9,36,30,39,40,47,41)	4,46	км	удовлетворительно
1.28.	Глушковское		кв. 117 (выд. 32,21,37,35,34,33,22)	5,12	км	удовлетворительно
1.29.	Глушковское		кв. 118 (выд. 9,11,13,15,35,28,25,19,30,31-34)	7,7	км	удовлетворительно
1.30.	Глушковское		кв. 119 (выд. 8,24)	1,28	км	удовлетворительно
1.31.	Глушковское		кв. 120 (выд. 20,19,18,17,16)	1,84	км	удовлетворительно
1.32.	Глушковское		кв. 126 (выд. 7,37,39,38,35,34,33,13,36, 25,4,26)	3,66	км	удовлетворительно
1.33.	Глушковское		кв. 127 (выд. 38,29,24,18,19,20,6,7,10,35, 44,36,37,40,42,43)	6,62	км	удовлетворительно
1.34.	Глушковское		кв. 128 (выд. 9,13,41,33,42,37,43,39,29)	2,48	км	удовлетворительно
1.35.	Глушковское		кв. 129 (выд. 4,6,13,12)	1,68	км	удовлетворительно
1.36.	Глушковское		кв. 130 (выд. 1,7,10,11,14,18,20,23,13,15, 21,17)	6,92	км	удовлетворительно
1.37.	Глушковское		кв. 131 (выд. 1,5,11,13,19,20,28,26,9)	4	км	удовлетворительно
1.38.	Глушковское		кв. 132 (выд. 4,7-9,11-13,16-18,24,23,34)	18,96	км	удовлетворительно
1.39.	Глушковское		кв. 133 (выд. 15,17,7,37,53,58,60,63,64)	2,98	км	удовлетворительно
1.40.	Глушковское		кв. 134 (выд. 4,5,12,11,20,36,33,34,17,7, 16,26,28,29,41,44)	3,44	км	удовлетворительно
1.41.	Глушковское		кв. 135 (выд. 18,17,10,28,36,42,8,7,24,45)	2,26	км	удовлетворительно
1.42.	Глушковское		кв. 136 (выд. 1-3,20,19,22,18,17,34,33, 35,36)	2,54	км	удовлетворительно
1.43.	Глушковское		кв. 137 (выд. 10,13,5,16,24,27,18,26)	2,66	км	удовлетворительно
1.44.	Глушковское		кв. 138 (выд. 26,27,44,21,29,33,41,42,35-39)	3,26	км	удовлетворительно

№ п/п	Наименование участкового лесничества	Наименование объекта противопожарного обустройства лесов в том числе в соответствии с национальным стандартом Российской Федерации ГОСТ Р 57972-2017	Местоположение (квартал, выдел)	Объем	Ед. изм.	Примечание
А	1	2	3	4	5	6
1.45.	Глушковское		кв. 139 (выд. 12,42,69-71,74,76,79,85)	2,7	км	удовлетворительно
1.46.	Глушковское		кв. 140 (выд. 2,8,15,16,22,23,29,7,14,21,27)	3,28	км	удовлетворительно
1.47.	Глушковское		кв. 142 (выд. 3,19,20,28,30)	3,2	км	удовлетворительно
1.48.	Глушковское		кв. 143 (выд. 54,56,58,67,63,64)	1,92	км	удовлетворительно
1.49.	Глушковское		кв. 150 (выд. 2,3,5,8,10)	1	км	удовлетворительно
1.50.	Глушковское		кв. 151 (выд. 1,2,5)	0,99	км	удовлетворительно
1.51.	Крупецкое		кв. 39 (выд. 16,18,23,27,28)	3	км	удовлетворительно
1.52.	Крупецкое		кв. 43 (выд. 5,7,14)	2,06	км	удовлетворительно
1.53.	Крупецкое		кв. 44 (выд. 4,5,19,12,18)	6,7	км	удовлетворительно
1.54.	Крупецкое		кв. 45 (выд. 9,15,13,11,10,12,8,4,3,2)	18,36	км	удовлетворительно
1.55.	Крупецкое		кв. 89 (выд. 1,2,4)	4,04	км	удовлетворительно
1.56.	Крупецкое		кв. 90 (выд. 1-5,8,7,6,9,10,11,13,15)	11,5	км	удовлетворительно
1.57.	Ивановское		кв. 27 (выд. 11,12,17,26)	2,56	км	удовлетворительно
1.58.	Ивановское		кв. 30 (выд. 4,8,10,12,15,17,18,20,21,26, 29,30,31,33)	14,81	км	удовлетворительно
1.59.	Ивановское		кв. 31 (выд. 12,17,19,20,24,26)	7,92	км	удовлетворительно
1.60.	Ивановское		кв. 41 (выд. 1-4,7)	4,31	км	удовлетворительно
1.61.	Ивановское		кв. 42 (выд. 4)	2,48	км	удовлетворительно
1.62.	Ивановское		кв. 51 (выд. 15,18,30,32,38,46,50,51,52,57)	4,56	км	удовлетворительно
1.63.	Ивановское		кв. 53 (выд. 20,24,26,27,34-37,44,45)	6,28	км	удовлетворительно
1.64.	Ивановское		кв. 55 (выд. 22,23,29-32,43)	8,88	км	удовлетворительно
1.65.	Ивановское		кв. 57 (выд. 1,3,5,6,14,15,25,34,42,50)	14,8	км	удовлетворительно
1.66.	Ивановское		кв. 58 (выд. 3,7-9,13,14,16,21)	7,64	км	удовлетворительно
1.67.	Ивановское		кв. 59 (выд. 1-9,21)	15,76	км	удовлетворительно
2.		Пожарные			шт	
2.1.		наблюдательные пункты,			шт	

№ п/п	Наименование участкового лесничества	Наименование объекта противопожарного обустройства лесов в том числе в соответствии с национальным стандартом Российской Федерации ГОСТ Р 57972-2017	Местоположение (квартал, выдел)	Объем	Ед. изм.	Примечание
А	1	2	3	4	5	6
2.2.		включая вышки, мачты, павильоны и другие наблюдательные пункты			шт	
3.	Рыльское	Пункты сосредоточения противопожарного инвентаря	кв. 100 (выд. 8) г. Рыльск	1	шт	пригодно для использования
3.1.	Рыльское		кв. 126 (выд. 5) Рыльский р-н, п. им. Куйбышева	1	шт	пригодно для использования
3.2.	Ивановское		кв. 62 (выд. 39) Рыльский р-н, с. Степановка	1	шт	пригодно для использования
3.3.	Глушковское		кв. 132 (выд. 32) Глушковский р-н, с. Карыж	1	шт	пригодно для использования
3.4.	Глушковское		кв. 116 (выд. 43) Глушковский р-н, с. Коровяковка	1	шт	пригодно для использования
3.5.	Крупецкое		кв. 38 (выд. 3) Рыльский р-н, с. Локоть	1	шт	пригодно для использования
3.6.	Ивановское		кв. 43 (выд. 10) п. Велье	1	шт	пригодно для использования
4.	Рыльское	Участки, предназначенные для проведения профилактического контролируемого противопожарного выжигания хвороста, лесной подстилки, сухой травы и других лесных горючих материалов	кв. 71 (выд. 23)	0,5	га	удовлетворительно
4.1.	Рыльское		кв. 102 (выд. 26)	0,15	га	удовлетворительно
4.2.	Рыльское		кв. 105 (выд. 15)	0,15	га	удовлетворительно
4.3.	Рыльское		кв. 131 (выд. 1)	0,25	га	удовлетворительно
4.4.	Рыльское		кв. 131 (выд. 2)	0,3	га	удовлетворительно
4.5.	Рыльское		кв. 159 (выд. 17)	0,2	га	удовлетворительно
4.6.	Рыльское		кв. 159 (выд. 19)	0,25	га	удовлетворительно
4.7.	Рыльское		кв. 190 (выд. 36)	0,2	га	удовлетворительно
4.8.	Глушковское		кв. 126 (выд. 5)	0,1	га	удовлетворительно
4.9.	Глушковское		кв. 133 (выд. 60)	0,11	га	удовлетворительно
4.10.	Глушковское		кв. 133 (выд. 61)	0,32	га	удовлетворительно
4.11.	Глушковское		кв. 133 (выд. 62)	0,05	га	удовлетворительно
4.12.	Глушковское		кв. 133 (выд. 63)	0,23	га	удовлетворительно
4.13.	Глушковское		кв. 137 (выд. 22)	0,07	га	удовлетворительно
4.14.	Глушковское		кв. 137 (выд. 23)	0,05	га	удовлетворительно
4.15.	Глушковское		кв. 137 (выд. 29)	0,04	га	удовлетворительно



№ п/п	Наименование участкового лесничества	Наименование объекта противопожарного обустройства лесов в том числе в соответствии с национальным стандартом Российской Федерации ГОСТ Р 57972-2017	Местоположение (квартал, выдел)	Объем	Ед. изм.	Примечание
А	1	2	3	4	5	6
4.16.	Глушковское		кв. 137 (выд. 32)	0,38	га	удовлетворительно
4.17.	Глушковское		кв. 137 (выд. 34)	0,04	га	удовлетворительно
4.18.	Глушковское		кв. 141 (выд. 1)	0,12	га	удовлетворительно
4.19.	Глушковское		кв. 141 (выд. 2)	0,1	га	удовлетворительно
4.20.	Глушковское		кв. 141 (выд. 13)	0,09	га	удовлетворительно
4.21.	Крупецкое		кв. 39 (выд. 23)	0,5	га	удовлетворительно
4.22.	Крупецкое		кв. 42 (выд. 1)	0,3	га	удовлетворительно
4.23.	Крупецкое		кв. 43 (выд. 2)	0,1	га	удовлетворительно
4.24.	Крупецкое		кв. 43 (выд. 5)	0,4	га	удовлетворительно
5.	Рыльское	Зоны отдыха граждан, пребывающих в лесах, в том числе места для отдыха и курения в лесу, площадки для стоянок туристов, смотровые площадки и площадки для стоянки автотранспорта	кв. 53 (выд. 1)	1	шт	удовлетворительно
5.1.	Рыльское		кв. 71 (выд. 23)	1	шт	удовлетворительно
5.2.	Рыльское		кв. 71 (выд. 26)	2	шт	удовлетворительно
5.3.	Рыльское		кв. 100 (выд. 16)	1	шт	удовлетворительно
5.4.	Рыльское		кв. 100 (выд. 23)	1	шт	удовлетворительно
5.5.	Рыльское		кв. 101 (выд. 1)	2	шт	удовлетворительно
5.6.	Рыльское		кв. 102 (выд. 22)	1	шт	удовлетворительно
5.7.	Рыльское		кв. 103 (выд. 8)	1	шт	удовлетворительно
5.8.	Рыльское		кв. 104 (выд. 11)	1	шт	удовлетворительно
5.9.	Рыльское		кв. 105 (выд. 15)	1	шт	удовлетворительно
5.10.	Рыльское		кв. 190 (выд. 37)	1	шт	удовлетворительно
5.11.	Глушковское		кв. 132 (выд. 32)	1	шт	удовлетворительно
5.12.	Глушковское		кв. 133 (выд. 40)	1	шт	удовлетворительно
5.13.	Глушковское		кв. 135 (выд. 45)	1	шт	удовлетворительно
5.14.	Глушковское		кв. 140 (выд. 7)	1	шт	удовлетворительно
5.15.	Крупецкое		кв. 12 (выд. 34)	1	шт	удовлетворительно

№ п/п	Наименование участкового лесничества	Наименование объекта противопожарного обустройства лесов в том числе в соответствии с национальным стандартом Российской Федерации ГОСТ Р 57972-2017	Местоположение (квартал, выдел)	Объем	Ед. изм.	Примечание
А	1	2	3	4	5	6
5.16.	Крупецкое		кв. 38 (выд. 5)	1	шт	удовлетворительно
5.17.	Ивановское		кв. 12 (выд. 3)	1	шт	удовлетворительно
5.18.	Ивановское		кв. 14 (выд. 15)	1	шт	удовлетворительно
5.19.	Ивановское		кв. 18 (выд. 8)	1	шт	удовлетворительно
5.20.	Ивановское		кв. 18 (выд. 42)	1	шт	удовлетворительно
5.21.	Ивановское		кв. 43 (выд. 7)	1	шт	удовлетворительно
5.22.	Ивановское		кв. 44 (выд. 21)	1	шт	удовлетворительно
5.23.	Ивановское		кв. 53 (выд. 7)	1	шт	удовлетворительно
6.	Рыльское	Шлагбаумы, преграды, обеспечивающие ограничение пребывания граждан в лесах в целях обеспечения пожарной безопасности	кв. 71 (выд. 24)	1	шт	удовлетворительно
6.1.	Рыльское		кв. 100 (выд. 34)	1	шт	удовлетворительно
6.2.	Рыльское		кв. 101 (выд. 1)	1	шт	удовлетворительно
6.3.	Рыльское		кв. 102 (выд. 13)	1	шт	удовлетворительно
6.4.	Рыльское		кв. 126 (выд. 6)	1	шт	удовлетворительно
6.5.	Рыльское		кв. 159 (выд. 19)	1	шт	удовлетворительно
6.6.	Рыльское		кв. 161 (выд. 9)	1	шт	удовлетворительно
6.7.	Ивановское		кв. 61 (выд. 40)	1	шт	удовлетворительно
6.8.	Глушковское		кв. 63 (выд. 4)	1	шт	удовлетворительно
6.9.	Глушковское		кв. 131 (выд. 19)	1	шт	удовлетворительно
6.10.	Глушковское		кв. 132 (выд. 21)	1	шт	удовлетворительно
6.11.	Глушковское		кв. 134 (выд. 44)	1	шт	удовлетворительно
6.12.	Глушковское		кв. 135 (выд. 36)	1	шт	удовлетворительно
6.13.	Глушковское		кв. 136 (выд. 18)	1	шт	удовлетворительно
6.14.	Глушковское		кв. 137 (выд. 5)	1	шт	удовлетворительно
6.15.	Глушковское		кв. 138 (выд. 1)	1	шт	удовлетворительно
6.16.	Глушковское		кв. 139 (выд. 12)	1	шт	удовлетворительно

№ п/п	Наименование участкового лесничества	Наименование объекта противопожарного обустройства лесов в том числе в соответствии с национальным стандартом Российской Федерации ГОСТ Р 57972-2017	Местоположение (квартал, выдел)	Объем	Ед. изм.	Примечание
А	1	2	3	4	5	6
6.17.	Крупецкое		кв. 43 (выд. 14)	1	шт	удовлетворительно
6.18.	Крупецкое		кв. 45 (выд. 10)	1	шт	удовлетворительно
6.19.	Крупецкое		кв. 45 (выд. 12)	1	шт	удовлетворительно
6.20.	Крупецкое		кв. 90 (выд. 1)	1	шт	удовлетворительно
6.21.	Ивановское		кв. 41 (выд. 47)	1	шт	удовлетворительно
6.22.	Ивановское		кв. 43 (выд. 13)	1	шт	удовлетворительно
6.23.	Ивановское		кв. 44 (выд. 21)	1	шт	удовлетворительно
6.24.	Ивановское		кв. 47 (выд. 14)	1	шт	удовлетворительно
6.25.	Ивановское		кв. 52 (выд. 20)	1	шт	удовлетворительно
6.26.	Ивановское		кв. 53 (выд. 26)	1	шт	удовлетворительно
6.27.	Ивановское		кв. 53 (выд. 27)	1	шт	удовлетворительно
6.28.	Ивановское		кв. 56 (выд. 15)	1	шт	удовлетворительно
6.29.	Ивановское		кв. 57 (выд. 15)	1	шт	удовлетворительно
6.30.	Ивановское		кв. 57 (выд. 50)	1	шт	удовлетворительно
6.31.	Ивановское		кв. 58 (выд. 8)	1	шт	удовлетворительно
6.32.	Ивановское		кв. 59 (выд. 25)	1	шт	удовлетворительно
7.	Рыльское	Стенды и другие знаки, указатели, содержащие информацию о мерах пожарной безопасности в лесах	кв. 71 (выд. 26)	1	шт	удовлетворительно
7.1.	Рыльское		кв. 72 (выд. 1)	1	шт	удовлетворительно
7.2.	Рыльское		кв. 100 (выд. 8)	1	шт	удовлетворительно
7.3.	Рыльское		кв. 101 (выд. 1)	1	шт	удовлетворительно
7.4.	Рыльское		кв. 105 (выд. 15)	1	шт	удовлетворительно
7.5.	Рыльское		кв. 100 (выд. 9)	1	шт	удовлетворительно
7.6.	Рыльское		кв. 100 (выд. 23)	1	шт	удовлетворительно
7.7.	Рыльское		кв. 103 (выд. 3)	1	шт	удовлетворительно
7.8.	Рыльское		кв. 104 (выд. 11)	1	шт	удовлетворительно

№ п/п	Наименование участкового лесничества	Наименование объекта противопожарного обустройства лесов в том числе в соответствии с национальным стандартом Российской Федерации ГОСТ Р 57972-2017	Местоположение (квартал, выдел)	Объем	Ед. изм.	Примечание
А	1	2	3	4	5	6
7.9.	Глушковское		кв. 131 (выд. 9)	1	шт	удовлетворительно
7.10.	Глушковское		кв. 131 (выд. 19)	1	шт	удовлетворительно
7.11.	Глушковское		кв. 132 (выд. 17)	1	шт	удовлетворительно
7.12.	Глушковское		кв. 132 (выд. 37)	1	шт	удовлетворительно
7.13.	Глушковское		кв. 133 (выд. 54)	1	шт	удовлетворительно
7.14.	Глушковское		кв. 133 (выд. 60)	1	шт	удовлетворительно
7.15.	Глушковское		кв. 135 (выд. 43)	1	шт	удовлетворительно
7.16.	Глушковское		кв. 140 (выд. 7)	1	шт	удовлетворительно
7.17.	Крупецкое		кв. 43 (выд. 14)	1	шт	удовлетворительно
7.18.	Ивановское		кв. 36 (выд. 7)	1	шт	удовлетворительно
7.19.	Ивановское		кв. 53 (выд. 7)	1	шт	удовлетворительно
7.20.	Ивановское		кв. 53 (выд. 26)	1	шт	удовлетворительно
7.21.	Ивановское		кв. 55 (выд. 31)	1	шт	удовлетворительно
7.22.	Ивановское		кв. 57 (выд. 49)	1	шт	удовлетворительно
7.23.	Ивановское		кв. 59 (выд. 5)	1	шт	удовлетворительно

## II. Проектируемые меры противопожарного обустройства лесов с учетом затрат на их выполнение.

Планирование и создание объектов противопожарного устройства лесов осуществляют с учетом местных климатических и лесорастительных условий, рельефа местности, а также с учетом наличия зон с особыми условиями использования территорий, на которых расположены соответствующие леса.

Нормативы мероприятий по охране лесов лесничества от пожаров (противопожарному обустройству) разработаны в соответствии с Правилами пожарной безопасности в лесах, утвержденными Постановлением Правительства Российской Федерации от 07 октября 2020 г. № 1614, Постановлением Правительства Российской Федерации от 16 апреля 2011 г. № 281 «О мерах противопожарного обустройства лесов», приказом Федерального агентства лесного хозяйства от 5 июля 2011 г. № 287 «Об утверждении классификации природной пожарной опасности лесов и классификации пожарной опасности в лесах в зависимости от условий погоды», приказом Министерства природных ресурсов и экологии Российской Федерации от 28 марта 2014 г. № 161 «Об утверждении видов средств предупреждения и тушения лесных пожаров, нормативов обеспеченности данными средствами лиц, использующих леса, норм наличия средств предупреждения и тушения лесных пожаров при использовании лесов» и приказом Федерального агентства лесного хозяйства от 27 апреля 2012 г. № 174 «Об утверждении нормативов противопожарного обустройства лесов».

2.1. Создание, содержание и эксплуатация лесных дорог, предназначенных для охраны лесов от пожаров - не предусмотрено лесохозяйственным регламентом Рыльского лесничества;

2.2. Создание, содержание и эксплуатация посадочных площадок для самолетов и вертолетов, используемых в целях проведения авиационных работ по охране лесов от пожаров - не предусмотрено лесохозяйственным регламентом Рыльского лесничества;

2.3. Прокладка просек, противопожарных разрывов, устройство противопожарных минерализованных полос на территории Рыльского лесничества отражены в **Таблице 2.1-2.14;**

2.4. Создание, содержание и эксплуатация пожарных наблюдательных пунктов (вышек, мачт, павильонов и других наблюдательных пунктов), пунктов сосредоточения противопожарного инвентаря на территории Рыльского лесничества отражено в **Таблице 2.1-2.14;**

2.5. Устройство пожарных водоемов и подъездов к источникам противопожарного водоснабжения - не предусмотрено лесохозяйственным регламентом Рыльского лесничества;

2.6. Проведение работ по гидромелиорации земель - не предусмотрено лесохозяйственным регламентом Рыльского лесничества;

2.7. Снижение природной пожарной опасности лесов путем регулирования породного состава лесных насаждений - не предусмотрено лесохозяйственным регламентом Рыльского лесничества;

2.8. Проведение профилактических контролируемых противопожарных выжиганий хвороста, лесной подстилки, сухой травы и других лесных горючих материалов, включая информацию об их территориальном размещении, площадных объемах, а также о мероприятиях по обеспечению безопасности выжиганий на территории Рыльского лесничества отражено в **Таблице 2.1-2.14;**

2.9. Прочистка просек, прочистка противопожарных минерализованных полос и их обновление на территории Рыльского лесничества отражено в **Таблице 2.1-2.14;**

2.10. Эксплуатация пожарных водоемов и подъездов к источникам водоснабжения- не предусмотрено лесохозяйственным регламентом Рыльского лесничества;

2.11. Благоустройство зон отдыха граждан, пребывающих в лесах в соответствии со статьей 11 Лесного кодекса Российской Федерации на территории Рыльского лесничества отражено в **Таблице 2.1-2.14;**

2.12. Установка и эксплуатация шлагбаумов, устройство преград, обеспечивающих ограничение пребывания граждан в лесах в целях обеспечения пожарной безопасности - отражено в **Таблице 2.1-2.14;**

2.13. Создание и содержание противопожарных заслонов и устройство лиственных опушек- не предусмотрено лесохозяйственным регламентом Рыльского лесничества;

2.14. Установка и размещение стендов и других знаков и указателей, содержащих информацию о мерах пожарной безопасности в лесах на территории Рыльского лесничества отображены в **Таблице 2.1-2.14.**

Таблица 2.1-2.14.

Период действия плана	наименование участкового лесничества	прокладка просек, противопожарных разрывов, устройство противопожарных минерализованных полос		создание, содержание и эксплуатация пожарных наблюдательных пунктов (вышек, мачт, павильонов и других наблюдательных пунктов), пунктов сосредоточения противопожарного инвентаря		проведение профилактических контролируемых выжиганий хвороста, лесной подстилки, сухой травы и других лесных горючих материалов, включая информацию об их территориальном размещении, площадных объемах, а также о мероприятиях по обеспечению безопасности выжиганий		прочистка просек, прочистка противопожарных минерализованных полос и их обновление		благоустройство зон отдыха граждан, пребывающих в лесах в соответствии со статьей 11 Лесного кодекса Российской Федерации		установка и эксплуатация шламбаумов, устройство преград, обеспечение ограничения пребывания граждан в лесах в целях обеспечения пожарной безопасности		установка и размещение стендов и других знаков и указателей, содержащих информацию о мерах пожарной безопасности в лесах	
		км	Тыс рублей	шт.	Тыс рублей	га	Тыс рублей	км	Тыс рублей	шт	Тыс рублей	шт	Тыс рублей	шт	Тыс рублей
1	2	3	4	5	6	7	8	9	10	11	12	13	14	15	16
2024	Рыльское	1,00	1,48	2,00	29,48	2,00	4,71	150,33	73,94	13,00	48,42	7,00	10,32	9,00	19,67
	Ивановское	4,00	5,90	<b>2,00</b>	<b>18,30</b>			<b>100,10</b>	<b>49,23</b>	7,00	77,70	<b>13,00</b>	<b>43,22</b>	6,00	23,46
	Глушковское			2,00	29,48	1,70	4,00	103,71	51,01	4,00	14,90	9,00	19,13	8,00	17,98
	Крупецкое			1,00	14,74	1,30	3,06	45,66	22,46	2,00	7,45	4,00	4,66	1,00	1,69
<b>итого по лесничеству</b>		<b>5,00</b>	<b>7,38</b>	<b>7,00</b>	<b>92,00</b>	<b>5,00</b>	<b>11,76</b>	<b>399,80</b>	<b>196,63</b>	<b>26,00</b>	<b>148,46</b>	<b>33,00</b>	<b>77,33</b>	<b>24,00</b>	<b>62,80</b>
2025	Рыльское	3,00	4,43	2,00	29,48	2,00	4,71	180,00	88,53	13,00	48,42	12,00	26,94	9,00	19,67
	Ивановское	4,00	5,90	2,00	18,30			105,00	51,64	7,00	77,70	13,00	41,07	6,00	23,46
	Глушковское	2,00	2,95	2,00	29,48	1,70	4,00	170,00	83,61	4,00	14,90	12,00	26,94	8,00	17,98
	Крупецкое	1,00	1,48	1,00	14,74	1,30	3,06	115,00	56,56	2,00	7,45	3,00	5,66	1,00	1,69
<b>итого по лесничеству</b>		<b>10,00</b>	<b>14,75</b>	<b>7,00</b>	<b>92,00</b>	<b>5,00</b>	<b>11,76</b>	<b>570,00</b>	<b>280,35</b>	<b>26,00</b>	<b>148,46</b>	<b>40,00</b>	<b>100,61</b>	<b>24,00</b>	<b>62,80</b>
2026	Рыльское	3,00	4,43	2,00	29,48	2,00	4,71	180,00	88,53	13,00	48,42	12,00	26,94	9,00	19,67

Период действия плана	наименование участкового лесничества	прокладка просек, противопожарных разрывов, устройство противопожарных минерализованных полос		создание, содержание и эксплуатация пожарных наблюдательных пунктов (вышек, мачт, павильонов и других наблюдательных пунктов), пунктов сосредоточения противопожарного инвентаря		проведение профилактических контролируемых противопожарных выжиганий хвороста, лесной подстилки, сухой травы и других лесных горючих материалов, включая информацию об их территориальном размещении, площадных объемах, а также о мероприятиях по обеспечению безопасности выжиганий		прочистка просек, прочистка противопожарных минерализованных полос и их обновление		благоустройство зон отдыха граждан, пребывающих в лесах в соответствии со статьей 11 Лесного кодекса Российской Федерации		установка и эксплуатация шлагбаумов, устройство преград, обеспечивающих ограничение пребывания граждан в лесах в целях обеспечения пожарной безопасности		установка и размещение стендов и других знаков и указателей, содержащих информацию о мерах пожарной безопасности в лесах	
		км	Тыс рублей	шт.	Тыс рублей	га	Тыс рублей	км	Тыс рублей	шт	Тыс рублей	шт	Тыс рублей	шт	Тыс рублей
1	2	3	4	5	6	7	8	9	10	11	12	13	14	15	16
	Ивановское	4,00	5,90	2,00	18,30			105,00	51,64	7,00	77,70	13,00	41,07	6,00	23,46
	Глушковское	2,00	2,95	2,00	29,48	1,70	4,00	170,00	83,61	4,00	14,90	12,00	26,94	8,00	17,98
	Крупецкое	1,00	1,48	1,00	14,74	1,30	3,06	115,00	56,56	2,00	7,45	3,00	5,66	1,00	1,69
<b>ИТОГО по лесничеству</b>		<b>10,00</b>	<b>14,75</b>	<b>7,00</b>	<b>92,00</b>	<b>5,00</b>	<b>11,76</b>	<b>570,00</b>	<b>280,35</b>	<b>26,00</b>	<b>148,46</b>	<b>40,00</b>	<b>100,61</b>	<b>24,00</b>	<b>62,80</b>
2027	Рыльское	3,00	4,43	2,00	29,48	2,00	4,71	180,00	88,53	13,00	48,42	12,00	26,94	9,00	19,67
	Ивановское	4,00	5,90	2,00	18,30			105,00	51,64	7,00	77,70	13,00	41,07	6,00	23,46
	Глушковское	2,00	2,95	2,00	29,48	1,70	4,00	170,00	83,61	4,00	14,90	12,00	26,94	8,00	17,98
	Крупецкое	1,00	1,48	1,00	14,74	1,30	3,06	115,00	56,56	2,00	7,45	3,00	5,66	1,00	1,69
<b>ИТОГО по лесничеству</b>		<b>10,00</b>	<b>14,75</b>	<b>7,00</b>	<b>92,00</b>	<b>5,00</b>	<b>11,76</b>	<b>570,00</b>	<b>280,35</b>	<b>26,00</b>	<b>148,46</b>	<b>40,00</b>	<b>100,61</b>	<b>24,00</b>	<b>62,80</b>
2028	Рыльское	3,00	4,43	2,00	29,48	2,00	4,71	180,00	88,53	13,00	48,42	12,00	26,94	9,00	19,67
	Ивановское	4,00	5,90	2,00	18,30			105,00	51,64	7,00	77,70	13,00	41,07	6,00	23,46
	Глушковское	2,00	2,95	2,00	29,48	1,70	4,00	170,00	83,61	4,00	14,90	12,00	26,94	8,00	17,98
	Крупецкое	1,00	1,48	1,00	14,74	1,30	3,06	115,00	56,56	2,00	7,45	3,00	5,66	1,00	1,69



Период действия плана	наименование участкового лесничества	прокладка просек, противопожарных разрывов, устройство противопожарных минерализованных полос		создание, содержание и эксплуатация пожарных наблюдательных пунктов (вышек, мачт, павильонов и других наблюдательных пунктов), пунктов сосредоточения противопожарного инвентаря		проведение профилактических контролируемых противопожарных выжиганий хвороста, лесной подстилки, сухой травы и других лесных горючих материалов, включая информацию об их территориальном размещении, площадных объемах, а также о мероприятиях по обеспечению безопасности выжиганий		прочистка просек, прочистка противопожарных минерализованных полос и их обновление		благоустройство зон отдыха граждан, пребывающих в лесах в соответствии со статьей 11 Лесного кодекса Российской Федерации		установка и эксплуатация шлагбаумов, устройство преград, обеспечивающих ограничение пребывания граждан в лесах в целях обеспечения пожарной безопасности		установка и размещение стендов и других знаков и указателей, содержащих информацию о мерах пожарной безопасности в лесах	
		км	Тыс рублей	шт.	Тыс рублей	га	Тыс рублей	км	Тыс рублей	шт	Тыс рублей	шт	Тыс рублей	шт	Тыс рублей
1	2	3	4	5	6	7	8	9	10	11	12	13	14	15	16
итого по лесничеству		10,00	14,75	7,00	92,00	5,00	11,76	570,00	280,35	26,00	148,46	40,00	100,61	24,00	62,80

**2.15.** На территории Рыльского лесничества запроектированы следующие мероприятия:

- устройство противопожарных минерализованных полос - 5,0 км.
- прочистка противопожарных минерализованных полос и их обновление - 399,8 км;
- строительство, реконструкция и эксплуатация пунктов сосредоточения противопожарного инвентаря - 7 шт;
- установка и эксплуатация шлагбаумов, преград, обеспечивающих ограничение пребывания граждан в лесах в целях обеспечения пожарной безопасности - 33 шт;
- благоустройство зон отдыха граждан, пребывающих в лесах - 26 шт;
- установка и размещение стендов, знаков и указателей, содержащих информацию о мерах пожарной безопасности в лесах - 24 шт;
- проведение профилактического контролируемого противопожарного выжигания хвороста, лесной подстилки, сухой травы и других лесных горючих материалов - 5 га.

Объем и пообъектное распределение проектируемых мер в разрезе участковых лесничеств с указанием квартала, выдела по Рыльскому лесничеству отражено в **Таблице 2.15.**

Таблица 2.15.

№П П	Перио д действ ия плана	Наименова ние участково о лесничеств а	Прокладка просек, противопожарны х разрывов, устройство противопожарны х минерализованн ых полос		Создание, содержание и эксплуатация пожарных наблюдательных пунктов (вышек, мачт, павильонов и других наблюдательных пунктов), пунктов сосредоточения противопожарного инвентаря		проведение профилактических контролируемых противопожарных выжиганий хвороста, лесной подстилки, сухой травы и других лесных горючих материалов, включая информацию об их территориальном размещении, площадных объемах, а также о мероприятиях по обеспечению безопасности выжиганий		прочистка просек, прочистка противопожарных минерализованных полос и их обновление		благоустройство зон отдыха граждан, пребывающих в лесах в соответствии со статьей 11 Лесного кодекса Российской Федерации		установка и эксплуатация шлагбаумов, устройство преград, обеспечивающих ограничение пребывания граждан в лесах в целях обеспечения пожарной безопасности		установка и размещение стендов и других знаков и указателей, содержащих информацию о мерах пожарной безопасности в лесах	
			км	Квартал выдел	шт.	Квартал выдел	га	Квартал выдел	км	Квартал выдел	шт	Квартал выдел	шт	Квартал выдел	шт	Квартал выдел
А	1	2	3	4	5	6	7	8	9	10	11	12	13	14	15	16
1.	2024 год	Рыльское	1,00	кв. 72 (выд. 7,18,19)	2	кв. 126 (выд. 5, п. им. Куйбышев а), кв. 100 (выд. 8, г. Рыльск)	2	кв. 71 (выд. 23), кв. 102 (выд. 26), кв. 105 (выд. 15), кв. 131 (выд. 1,2), кв. 159 (выд. 17,19), кв. 190 (выд. 36)	150,33	кв. 71 (выд. 13,17,23, 11,20,24), кв. 72 (выд. 7,18,19,2,3,8,12-15, 1,6,23), кв. 73 (выд. 8), кв. 100 (выд. 9,22,23, 21,20,4,5,7,12,14,17,29,19, 28,25,26,27,34), кв. 101 (выд. 1-5,7,12-14,16,20, 19), кв. 102 (выд. 1,4,5,13, 14,17-19,21,22,12,25,32, 34,24,26), кв. 103 (выд. 3- 5,7,1,2,11,13,15,19,21,30,2 3,25-28), кв. 104 (выд. 1,3,4,8,9,10,13,14,11), кв. 105 (выд. 7,11,8,14,1,15, 17,18), кв. 106 (выд. 5,1,3,7,18,17,16,15,14,6), кв. 126 (выд. 5,6,12- 14,16,7,9), кв. 131 (выд. 1), кв. 158 (выд. 1,20), кв. 159 (выд. 17,19), кв. 161 (выд. 13,10,5,12,3,2,7,9), кв. 189 (выд. 2), кв. 190 (выд. 16,36,44), кв. 193 (выд. 2,3), кв. 195 (выд.	13	кв. 53 (выд. 1), кв. 71 (выд. 23,26), кв. 100 (выд. 16,23), кв. 101 (выд. 1), кв. 102 (выд. 22), кв. 103 (выд. 8), кв. 104 (выд. 11), кв. 105 (выд. 15), кв. 190 (выд. 37)	7	кв. 71 (выд. 24), кв. 100 (выд. 34), кв. 101 (выд. 1), кв. 102 (выд. 13), кв. 126 (выд. 6), кв. 159 (выд. 19), кв. 161 (выд. 9)	9	кв. 71 (выд. 26), кв. 72 (выд. 1), кв. 100 (выд. 8,9,23), кв. 101 (выд. 1), кв. 103 (выд. 3), кв. 104 (выд. 11), кв. 105 (выд. 15)

№П П	Перио д действ ия плана	Наименова ние участковог о лесничеств а	Прокладка просек, противопожарны х разрывов, устройство противопожарны х минерализованн ых полос		Создание, содержание и эксплуатация пожарных наблюдательных пунктов (вышек, мачт, павильонов и других наблюдательных пунктов), пунктов сосредоточения противопожарного инвентаря		проведение профилактических контролируемых противопожарных выжиганий хвороста, лесной подстилки, сухой травы и других лесных горючих материалов, включая информацию об их территориальном размещении, площадных объемах, а также о мероприятиях по обеспечению безопасности выжиганий		прочистка просек, прочистка противопожарных минерализованных полос и их обновление		благоустройство зон отдыха граждан, пребывающих в лесах в соответствии со статьей 11 Лесного кодекса Российской Федерации		установка и эксплуатация шлагбаумов, устройство преград, обеспечивающих ограничение пребывания граждан в лесах в целях обеспечения пожарной безопасности		установка и размещение стендов и других знаков и указателей, содержащих информацию о мерах пожарной безопасности в лесах	
			км	Квартал выдел	шт.	Квартал выдел	га	Квартал выдел	км	Квартал выдел	шт	Квартал выдел	шт	Квартал выдел	шт	Квартал выдел
А	1	2	3	4	5	6	7	8	9	10	11	12	13	14	15	16
										7,8,13,14,16,18,12,41,22,21,19,20,40,43,27), кв. 196 (выд. 2,1,12,4-7), кв. 197 (выд. 4,8,14,16,26,17,18,20)						
2.	2024 год	Ивановское			1	кв. 62 (выд. 39, с. Степановк а)			14,1	кв. 60 (выд. 1,3-5,7,8,11,13,17,30), кв. 61 (выд. 34,32,31,27,40,39,36,37,23,36,24,28), кв. 62 (выд. 37,39)			1	кв. 61 (выд. 40)		
3.	2024 год	Глушковско е			2	кв. 132 (выд. 32, с. Карыж), кв. 116 (выд. 43, с. Коровяков ка)	1,7	кв. 126 (выд. 5), кв. 133 (выд. 60,61,62,63 , кв. 137 (выд. 22,23,29,32 ,34), кв. 141 (выд. 1,2,13)	103,71	кв. 63 (выд. 2-4), кв. 109 (выд. 3,6-8), кв. 112 (выд. 1,2,5), кв. 116 (выд. 1-3,9,36,30,39,40,47,41), кв. 117 (выд. 32,21,37,35,34,33,22), кв. 118 (выд. 9,11,13,15,35,28,25,19,30,31-34), кв. 119 (выд. 8,24), кв. 120 (выд. 20,19,18,17,16), кв. 126 (выд. 7,37,39,38,35,34,33,13,36,25,4,26), кв. 127 (выд. 38,29,24,18,19,20,6,7,10,35,44,36,37,40,42,43), кв. 128 (выд. 9,13,41,33,42,37,43,39,29), кв. 129 (выд. 4,6,13,12),	4	кв. 132 (выд. 32), кв. 133 (выд. 40), кв. 135 (выд. 45), кв. 140 (выд. 7)	9	кв. 63 (выд. 4), кв. 131 (выд. 19), кв. 132 (выд. 21), кв. 134 (выд. 44), кв. 135 (выд. 36), кв. 136 (выд. 18), кв.	8	кв. 131 (выд. 9,19), кв. 132 (выд. 17,37), кв. 133 (выд. 54,60), кв. 135 (выд. 43), кв. 140 (выд. 7)

№П П	Перио д действ ия плана	Наименова ние участковог о лесничеств а	Прокладка просек, противопожарны х разрывов, устройство противопожарны х минерализованн ых полос		Создание, содержание и эксплуатация пожарных наблюдательных пунктов (вышек, мачт, павильонов и других наблюдательных пунктов), пунктов сосредоточения противопожарного инвентаря		проведение профилактических контролируемых противопожарных выжиганий хвороста, лесной подстилки, сухой травы и других лесных горючих материалов, включая информацию об их территориальном размещении, площадных объемах, а также о мероприятиях по обеспечению безопасности выжиганий		прочистка просек, прочистка противопожарных минерализованных полос и их обновление		благоустройство зон отдыха граждан, пребывающих в лесах в соответствии со статьей 11 Лесного кодекса Российской Федерации		установка и эксплуатация шлагбаумов, устройство преград, обеспечивающих ограничение пребывания граждан в лесах в целях обеспечения пожарной безопасности		установка и размещение стендов и других знаков и указателей, содержащих информацию о мерах пожарной безопасности в лесах	
			км	Квартал выдел	шт.	Квартал выдел	га	Квартал выдел	км	Квартал выдел	шт	Квартал выдел	шт	Квартал выдел	шт	Квартал выдел
А	1	2	3	4	5	6	7	8	9	10	11	12	13	14	15	16
										кв. 130 (выд. 1,7, 10,11,14,18,20,23,13,15,21 ,17), кв. 131 (выд. 1,5,11,13,19,20,28,26,9), кв. 132 (выд. 4,7-9,11- 13,16-18,24, 23,34), кв. 133 (выд. 15,17,7,37,53, 58,60,63,64), кв. 134 (выд. 4,5,12,11, 20,36,33,34, 17,7,16,26,28,29,41,44), кв. 135 (выд. 18,17,10,28, 36,42,8,7, 24,45), кв. 136 (выд. 1-3,20,19,22, 18,17,34,33,35,36), кв. 137 (выд. 10, 13,5,16,24,27, 18,26), кв. 138 (выд. 26,27,44,21,29,33,41,42,35 -39), кв. 139 (выд. 12,42,69-71,74,76,79,85), кв. 140 (выд. 2,8,15, 16,22,23,29,7, 14,21,27), кв. 142 (выд. 3,19,20,28, 30), кв. 143 (выд. 54,56, 58,67,63, 64), кв. 150 (выд. 2,3,5,8,10), кв. 151 (выд. 1,2,5)			137 (выд. 5), кв. 138 (выд. 1), кв. 139 (выд. 12)			
4.	2024	Крупецкое			1	кв. 38	1,3	кв. 39	45,66	кв. 39 (выд. 16,18,23,27,	2	кв. 12 (выд.	4	кв. 43	1	кв. 43

№П П	Период действия плана	Наименование участкового лесничества	Прокладка просек, противопожарных разрывов, устройство противопожарных минерализованных полос		Создание, содержание и эксплуатация пожарных наблюдательных пунктов (вышек, мачт, павильонов и других наблюдательных пунктов), пунктов сосредоточения противопожарного инвентаря		проведение профилактических контролируемых противопожарных выжиганий хвороста, лесной подстилки, сухой травы и других лесных горючих материалов, включая информацию об их территориальном размещении, площадных объемах, а также о мероприятиях по обеспечению безопасности выжиганий		прочистка просек, прочистка противопожарных минерализованных полос и их обновление		благоустройство зон отдыха граждан, пребывающих в лесах в соответствии со статьей 11 Лесного кодекса Российской Федерации		установка и эксплуатация шлагбаумов, устройство преград, обеспечивающих ограничение пребывания граждан в лесах в целях обеспечения пожарной безопасности		установка и размещение стендов и других знаков и указателей, содержащих информацию о мерах пожарной безопасности в лесах	
			км	Квартал выдел	шт.	Квартал выдел	га	Квартал выдел	км	Квартал выдел	шт	Квартал выдел	шт	Квартал выдел	шт	Квартал выдел
А	1	2	3	4	5	6	7	8	9	10	11	12	13	14	15	16
	год					(выд. 3, с. Локоть)		(выд. 23), кв. 42 (выд. 1), кв. 43 (выд. 2), кв. 43 (выд. 5)		28), кв. 43 (выд. 5,7,14), кв. 44 (выд. 4,5,19,12,18), кв. 45 (выд. 9,15,13,11,10, 12,8,4,3,2), кв. 89 (выд. 1,2,4), кв. 90 (выд. 1- 5,8,7,6,9,10,11,13,15)		34), кв. 38 (выд. 5)		(выд. 14), кв. 45 (выд. 10), кв. 45 (выд. 12), кв. 90 (выд. 1)		(выд. 14)
5.	2024 год	Ивановское (аренда)	4,00	кв. 30 (выд. 4,8,10,12,15 ,17,18,20,21 ,26,30,31), кв. 31 (выд. 12,17,19,20, 24), кв. 41 (выд. 1-4)	1	кв. 43 (выд. 10, п. Велье)			86	кв. 27 (выд. 11,12,17,26), кв. 30 (выд. 4,8,10,12,15,17,18,20,21,2 6,29,30,31,33), кв. 31 (выд. 12,17,19,20,24,26), кв. 41 (выд. 1-4,7), кв. 42 (выд. 4), кв. 51 (выд. 15,18,30,32,38,46,50,51,52 ,57), кв. 53 (выд. 20,24,26,27,34-37,44,45), кв. 55 (выд. 22,23,29- 32,43), кв. 57 (выд. 1,3,5,6,14,15,25,34,42,50), кв. 58 (выд. 3,7- 9,13,14,16,21), кв. 59 (выд. 1-9,21)	7	кв. 12 (выд. 3), кв. 14 (выд. 15), кв. 18 (выд. 8,42), кв. 43 (выд. 7), кв. 44 (выд. 21), кв. 53 (выд. 7)	12	кв. 41 (выд. 47), кв. 43 (выд. 13), кв. 44 (выд. 21), кв. 47 (выд. 14), кв. 52 (выд. 20), кв. 53 (выд. 26,27), кв. 56 (выд. 15), кв. 57 (выд. 15,50), кв. 58	6	кв. 36 (выд. 7), кв. 53 (выд. 7,26), кв. 55 (выд. 31), кв. 57 (выд. 49), кв. 59 (выд. 5)

№П П	Период действия плана	Наименование участкового лесничества	Прокладка просек, противопожарных разрывов, устройство противопожарных минерализованных полос		Создание, содержание и эксплуатация пожарных наблюдательных пунктов (вышек, мачт, павильонов и других наблюдательных пунктов), пунктов сосредоточения противопожарного инвентаря		проведение профилактических контролируемых противопожарных выжиганий хвороста, лесной подстилки, сухой травы и других лесных горючих материалов, включая информацию об их территориальном размещении, площадных объемах, а также о мероприятиях по обеспечению безопасности выжиганий		прочистка просек, прочистка противопожарных минерализованных полос и их обновление		благоустройство зон отдыха граждан, пребывающих в лесах в соответствии со статьей 11 Лесного кодекса Российской Федерации		установка и эксплуатация шлагбаумов, устройство преград, обеспечивающих ограничение пребывания граждан в лесах в целях обеспечения пожарной безопасности		установка и размещение стендов и других знаков и указателей, содержащих информацию о мерах пожарной безопасности в лесах	
			км	Квартал выдел	шт.	Квартал выдел	га	Квартал выдел	км	Квартал выдел	шт	Квартал выдел	шт	Квартал выдел	шт	Квартал выдел
А	1	2	3	4	5	6	7	8	9	10	11	12	13	14	15	16
														(выд. 8), кв. 59 (выд. 25)		
		ВСЕГО:	5,00		7		5,00		399,80		26		33		24	
1.	2025 год	Рыльское	1,86	кв. 72 (выд. 7,18,19), кв. 101 (выд. 20), кв. 102 (выд. 21)	2	кв. 126 (выд. 5, п. им. Куйбышев а), кв. 100 (выд. 8, г. Рыльск)	2	кв. 71 (выд. 23), кв. 102 (выд. 26), кв. 105 (выд. 15), кв. 131 (выд. 1,2), кв. 159 (выд. 17,19), кв. 190 (выд. 36)	210,92	кв. 71 (выд. 13,17,23,11, 20,24), кв. 72 (выд. 7,18, 19,2,3,8,12-15,1,6,23), кв. 73 (выд. 8), кв. 100 (выд. 9,22,23,21,20,4,5,7,12,14,1 7,29,19,28,25,26,27,34), кв. 101 (выд. 1-5,7,12- 14,16,20,19), кв. 102 (выд. 1,4,5,13,14,17-19,21,22, 12,25,32,34,24,26), кв. 103 (выд. 3-5,7,1,2,11,13,15, 19,21,30,23,25-28), кв. 104 (выд. 1,3,4,8,9,10, 13,14,11), кв. 105 (выд. 7,11,8,14,1,15,17,18), кв. 106 (выд. 5,1,3,7,18,17,16, 15,14,6), кв. 126 (выд. 5,6, 12-14,16,7,9), кв. 131 (выд. 1), кв. 158 (выд. 1,20), кв. 159 (выд.	13	кв. 53 (выд. 1), кв. 71 (выд. 23,26), кв. 100 (выд. 16,23), кв. 101 (выд. 1), кв. 102 (выд. 22), кв. 103 (выд. 8), кв. 104 (выд. 11), кв. 105 (выд. 15), кв. 190 (выд. 37)	7	кв. 71 (выд. 24), кв. 100 (выд. 34), кв. 101 (выд. 1), кв. 102 (выд. 13), кв. 126 (выд. 6), кв. 159 (выд. 19), кв. 161 (выд. 9)	9	кв. 71 (выд. 26), кв. 72 (выд. 1), кв. 100 (выд. 8,9,23), кв. 101 (выд. 1), кв. 103 (выд. 3), кв. 104 (выд. 11), кв. 105 (выд. 15)

№П П	Перио д действ ия плана	Наименова ние участковог о лесничеств а	Прокладка просек, противопожарны х разрывов, устройство противопожарны х минерализованн ых полос		Создание, содержание и эксплуатация пожарных наблюдательных пунктов (вышек, мачт, павильонов и других наблюдательных пунктов), пунктов сосредоточения противопожарного инвентаря		проведение профилактических контролируемых противопожарных выжиганий хвороста, лесной подстилки, сухой травы и других лесных горючих материалов, включая информацию об их территориальном размещении, площадных объемах, а также о мероприятиях по обеспечению безопасности выжиганий		прочистка просек, прочистка противопожарных минерализованных полос и их обновление		благоустройство зон отдыха граждан, пребывающих в лесах в соответствии со статьей 11 Лесного кодекса Российской Федерации		установка и эксплуатация шлагбаумов, устройство преград, обеспечивающих ограничение пребывания граждан в лесах в целях обеспечения пожарной безопасности		установка и размещение стендов и других знаков и указателей, содержащих информацию о мерах пожарной безопасности в лесах		
			км	Квартал выдел	шт.	Квартал выдел	га	Квартал выдел	км	Квартал выдел	шт	Квартал выдел	шт	Квартал выдел	шт	Квартал выдел	
А	1	2	3	4	5	6	7	8	9	10	11	12	13	14	15	16	
										17,19), кв. 161 (выд. 13,10,5,12,3,2,7,9), кв. 189 (выд. 2), кв. 190 (выд. 16,36,44), кв. 193 (выд. 2,3), кв. 195 (выд. 7,8,13, 14,16,18,12,41,22,21,19,20 ,40,43,27), кв. 196 (выд. 2,1,12,4-7), кв. 197 (выд. 4,8,14,16,26,17,18,20)							
2.	2025 год	Ивановское			1	кв. 62 (выд. 39, с. Степановк а)			18,8	кв. 60 (выд. 1,3-5,7,8,11,13,17,30), кв. 61 (выд. 34,32,31,27,40,39, 36,37,23,36,24,28), кв. 62 (выд. 37,39)			1	кв. 61 (выд. 40)			
3.	2025 год	Глушковско е	4,14	кв. 137 (выд. 21-23,29,32,34 ), кв. 141 (выд. 1,2,13,18,19 ), кв. 143 (выд. 58), кв. 145 (выд. 71,68,69,66, 67,56,57-60,50,10,11,	2	кв. 132 (выд. 32, с. Карыж), кв. 116 (выд. 43, с. Коровяков ка)	1,7	кв. 126 (выд. 5), кв. 133 (выд. 60,61,62,63 ), кв. 137 (выд. 22,23,29,32 ,34), кв. 141 (выд. 1,2,13)	189,22	кв. 63 (выд. 2-4), кв. 109 (выд. 3,6-8), кв. 112 (выд. 1,2,5), кв. 116 (выд. 1-3,9,36,30,39,40,47,41), кв. 117 (выд. 32,21,37,35,34, 33,22), кв. 118 (выд. 9,11,13,15,35,28,25,19,30, 31-34), кв. 119 (выд. 8,24), кв. 120 (выд. 20,19,18,17,16), кв. 126 (выд. 7,37, 39,38,35,34,33, 13,36,25,4,26), кв. 127 (выд. 38,29,24,18,19,20,	4	кв. 132 (выд. 32), кв. 133 (выд. 40), кв. 135 (выд. 45), кв. 140 (выд. 7)	11	кв. 63 (выд. 4), кв. 131 (выд. 19), кв. 132 (выд. 21), кв. 134 (выд. 44), кв. 135 (выд.	8	кв. 131 (выд. 9,19), кв. 132 (выд. 17,37), кв. 133 (выд. 54,60), кв. 135 (выд. 43), кв. 140 (выд. 7)	



№П П	Перио д действ ия плана	Наименова ние участковог о лесничеств а	Прокладка просек, противопожарны х разрывов, устройство противопожарны х минерализованн ых полос		Создание, содержание и эксплуатация пожарных наблюдательных пунктов (вышек, мачт, павильонов и других наблюдательных пунктов), пунктов сосредоточения противопожарного инвентаря		проведение профилактических контролируемых противопожарных выжиганий хвороста, лесной подстилки, сухой травы и других лесных горючих материалов, включая информацию об их территориальном размещении, площадных объемах, а также о мероприятиях по обеспечению безопасности выжиганий		прочистка просек, прочистка противопожарных минерализованных полос и их обновление		благоустройство зон отдыха граждан, пребывающих в лесах в соответствии со статьей 11 Лесного кодекса Российской Федерации		установка и эксплуатация шлагбаумов, устройство преград, обеспечивающих ограничение пребывания граждан в лесах в целях обеспечения пожарной безопасности		установка и размещение стендов и других знаков и указателей, содержащих информацию о мерах пожарной безопасности в лесах	
			км	Квартал выдел	шт.	Квартал выдел	га	Квартал выдел	км	Квартал выдел	шт	Квартал выдел	шт	Квартал выдел	шт	Квартал выдел
А	1	2	3	4	5	6	7	8	9	10	11	12	13	14	15	16
				21)						6,7,10, 35,44,36,37,40, 42,43), кв. 128 (выд. 9,13,41,33,42,37,43,39,29) , кв. 129 (выд. 4,6,13,12), кв. 130 (выд. 1,7, 10,11, 14,18,20,23,13,15,21,17), кв. 131 (выд. 1,5,11,13, 19,20,28,26,9), кв. 132 (выд. 4,7-9,11-13,16- 18,24, 23,34), кв. 133 (выд. 15,17,7,37,53, 58,60,63,64), кв. 134 (выд. 4,5,12,11, 20,36,33,34, 17,7,16,26,28,29,41,44), кв. 135 (выд. 18,17,10, 28,36,42,8,7, 24,45), кв. 136 (выд. 1-3,20,19,22, 18,17,34,33,35,36), кв. 137 (выд. 10, 13,5,16,24,27, 18,26), кв. 138 (выд. 26,27,44,21,29,33,41,42,35 -39), кв. 139 (выд. 12,42,69-71,74,76,79,85), кв. 140 (выд. 2,8,15, 16,22,23,29,7, 14,21,27), кв. 142 (выд. 3,19,20,28, 30), кв. 143 (выд.			36), кв. 136 (выд. 18), кв. 137 (выд. 5), кв. 138 (выд. 1), кв. 139 (выд. 12), кв. 117 (выд. 21), кв. 116 (выд. 9)			

№П П	Период действия плана	Наименование участкового лесничества	Прокладка просек, противопожарных разрывов, устройство противопожарных минерализованных полос		Создание, содержание и эксплуатация пожарных наблюдательных пунктов (вышек, мачт, павильонов и других наблюдательных пунктов), пунктов сосредоточения противопожарного инвентаря		проведение профилактических контролируемых противопожарных выжиганий хвороста, лесной подстилки, сухой травы и других лесных горючих материалов, включая информацию об их территориальном размещении, площадных объемах, а также о мероприятиях по обеспечению безопасности выжиганий		прочистка просек, прочистка противопожарных минерализованных полос и их обновление		благоустройство зон отдыха граждан, пребывающих в лесах в соответствии со статьей 11 Лесного кодекса Российской Федерации		установка и эксплуатация шлагбаумов, устройство преград, обеспечивающих ограничение пребывания граждан в лесах в целях обеспечения пожарной безопасности		установка и размещение стендов и других знаков и указателей, содержащих информацию о мерах пожарной безопасности в лесах	
			км	Квартал выдел	шт.	Квартал выдел	га	Квартал выдел	км	Квартал выдел	шт	Квартал выдел	шт	Квартал выдел	шт	Квартал выдел
А	1	2	3	4	5	6	7	8	9	10	11	12	13	14	15	16
										54,56,58,67,63, 64), кв. 150 (выд. 2,3,5,8,10), кв. 151 (выд. 1,2,5)						
4.	2025 год	Крупецкое			1	кв. 38 (выд. 3, с. Локоть)	1,3	кв. 39 (выд. 23), кв. 42 (выд. 1), кв. 43 (выд. 2), кв. 43 (выд. 5)	65,06	кв. 39 (выд. 16,18,23,27,28), кв. 43 (выд. 5,7,14), кв. 44 (выд. 4,5,19,12,18), кв. 45 (выд. 9,15,13,11,10,12,8,4,3,2), кв. 89 (выд. 1,2,4), кв. 90 (выд. 1- 5,8,7,6,9,10,11,13,15)	2	кв. 12 (выд. 34), кв. 38 (выд. 5)	9	кв. 43 (выд. 14), кв. 45 (выд. 10), кв. 45 (выд. 12), кв. 90 (выд. 1,2), кв. 22 (выд. 6,25), кв. 89 (выд. 1,2)	1	кв. 43 (выд. 14)
5.	2025 год	Ивановское (аренда)	4,00	кв. 30 (выд. 4,8,10,12,15 ,17,18,20,21 ,26,30,31), кв. 31 (выд. 12,17,19,20, 24), кв. 41 (выд. 1-4)	1	кв. 43 (выд. 10, п. Велье)			86	кв. 27 (выд. 11,12,17,26), кв. 30 (выд. 4,8,10,12, 15,17,18,20,21,26,29,30,31 ,33), кв. 31 (выд. 12,17, 19,20,24,26), кв. 41 (выд. 1-4,7), кв. 42 (выд. 4), кв. 51 (выд. 15,18,30,32,38, 46,50,51,52,57), кв. 53 (выд. 20,24,26,27,34- 37,44,45), кв. 55 (выд. 22,23,29-32,43), кв. 57	7	кв. 12 (выд. 3), кв. 14 (выд. 15), кв. 18 (выд. 8,42), кв. 43 (выд. 7), кв. 44 (выд. 21), кв. 53 (выд. 7)	12	кв. 41 (выд. 47), кв. 43 (выд. 13), кв. 44 (выд. 21), кв. 47 (выд. 14), кв. 52 (выд. 20), кв.	6	кв. 36 (выд. 7), кв. 53 (выд. 7,26), кв. 55 (выд. 31), кв. 57 (выд. 49), кв. 59 (выд. 5)

№П П	Период действия плана	Наименование участкового лесничества	Прокладка просек, противопожарных разрывов, устройство противопожарных минерализованных полос		Создание, содержание и эксплуатация пожарных наблюдательных пунктов (вышек, мачт, павильонов и других наблюдательных пунктов), пунктов сосредоточения противопожарного инвентаря		проведение профилактических контролируемых противопожарных выжиганий хвороста, лесной подстилки, сухой травы и других лесных горючих материалов, включая информацию об их территориальном размещении, площадных объемах, а также о мероприятиях по обеспечению безопасности выжиганий		прочистка просек, прочистка противопожарных минерализованных полос и их обновление		благоустройство зон отдыха граждан, пребывающих в лесах в соответствии со статьей 11 Лесного кодекса Российской Федерации		установка и эксплуатация шлагбаумов, устройство преград, обеспечивающих ограничение пребывания граждан в лесах в целях обеспечения пожарной безопасности		установка и размещение стендов и других знаков и указателей, содержащих информацию о мерах пожарной безопасности в лесах	
			км	Квартал выдел	шт.	Квартал выдел	га	Квартал выдел	км	Квартал выдел	шт	Квартал выдел	шт	Квартал выдел	шт	Квартал выдел
А	1	2	3	4	5	6	7	8	9	10	11	12	13	14	15	16
										(выд. 1,3,5,614,15,25, 34,42,50), кв. 58 (выд. 3,7-9,13,14,16,21), кв. 59 (выд. 1-9,21)			53 (выд. 26,27), кв. 56 (выд. 15), кв. 57 (выд. 15,50), кв. 58 (выд. 8), кв. 59 (выд. 25)			
		<b>ВСЕГО:</b>	<b>10,0</b>		<b>7</b>		<b>5,00</b>		<b>570,00</b>		<b>26</b>		<b>40</b>		<b>24</b>	
1.	2026 год	Рыльское	1,86	кв. 72 (выд. 7,18,19), кв. 101 (выд. 20), кв. 102 (выд. 21)	2	кв. 126 (выд. 5, п. им. Куйбышев а), кв. 100 (выд. 8, г. Рыльск)	2	кв. 71 (выд. 23), кв. 102 (выд. 26), кв. 105 (выд. 15), кв. 131 (выд. 1,2), кв. 159 (выд. 17,19), кв. 190 (выд. 36)	210,92	кв. 71 (выд. 13,17,23,11, 20,24), кв. 72 (выд. 7,18, 19,2,3,8,12-15,1,6,23), кв. 73 (выд. 8), кв. 100 (выд. 9,22,23,21,20,4,5,7,12,14,1 7,29,19,28,25,26,27,34), кв. 101 (выд. 1-5,7,12- 14,16,20,19), кв. 102 (выд. 1,4,5,13,14,17-19,21,22, 12,25,32,34,24,26), кв. 103 (выд. 3-5,7,1,2,11,13,15, 19,21,30,23,25-28), кв. 104 (выд. 1,3,4,8,9,10,13, 14,11), кв. 105 (выд. 7,11, 8,14,1,15,17,18), кв. 106	13	кв. 53 (выд. 1), кв. 71 (выд. 23,26), кв. 100 (выд. 16,23), кв. 101 (выд. 1), кв. 102 (выд. 22), кв. 103 (выд. 8), кв. 104 (выд. 11), кв. 105 (выд. 15), кв. 190 (выд. 37)	7	кв. 71 (выд. 24), кв. 100 (выд. 34), кв. 101 (выд. 1), кв. 102 (выд. 13), кв. 126 (выд. 6), кв. 159 (выд.	9	кв. 71 (выд. 26), кв. 72 (выд. 1), кв. 100 (выд. 8,9,23), кв. 101 (выд. 1), кв. 103 (выд. 3), кв. 104 (выд. 11), кв. 105 (выд. 15)

№П П	Период действия плана	Наименование участкового лесничества	Прокладка просек, противопожарных разрывов, устройство противопожарных минерализованных полос		Создание, содержание и эксплуатация пожарных наблюдательных пунктов (вышек, мачт, павильонов и других наблюдательных пунктов), пунктов сосредоточения противопожарного инвентаря		проведение профилактических контролируемых противопожарных выжиганий хвороста, лесной подстилки, сухой травы и других лесных горючих материалов, включая информацию об их территориальном размещении, площадных объемах, а также о мероприятиях по обеспечению безопасности выжиганий		прочистка просек, прочистка противопожарных минерализованных полос и их обновление		благоустройство зон отдыха граждан, пребывающих в лесах в соответствии со статьей 11 Лесного кодекса Российской Федерации		установка и эксплуатация шлагбаумов, устройство преград, обеспечивающих ограничение пребывания граждан в лесах в целях обеспечения пожарной безопасности		установка и размещение стендов и других знаков и указателей, содержащих информацию о мерах пожарной безопасности в лесах	
			км	Квартал выдел	шт.	Квартал выдел	га	Квартал выдел	км	Квартал выдел	шт	Квартал выдел	шт	Квартал выдел	шт	Квартал выдел
А	1	2	3	4	5	6	7	8	9	10	11	12	13	14	15	16
										(выд. 5,1,3,7,18,17,16, 15,14,6), кв. 126 (выд. 5,6,12-14,16,7,9), кв. 131 (выд. 1), кв. 158 (выд. 1,20), кв. 159 (выд. 17,19), кв. 161 (выд. 13,10,5,12,3,2,7,9), кв. 189 (выд. 2), кв. 190 (выд. 16,36,44), кв. 193 (выд. 2,3), кв. 195 (выд. 7,8,13, 14,16,18,12,41,22,21,19,20 ,40,43,27), кв. 196 (выд. 2,1,12,4-7), кв. 197 (выд. 4,8,14,16,26,17,18,20)				19), кв. 161 (выд. 9)		
2.	2026 год	Ивановское			1	кв. 62 (выд. 39, с. Степановк а)			18,8	кв. 60 (выд. 1,3-5,7,8, 11,13,17,30), кв. 61 (выд. 34,32,31,27,40,39,36,37,23 ,36,24,28), кв. 62 (выд. 37,39)			1	кв. 61 (выд. 40)		
3.	2026 год	Глушковско е	4,14	кв. 137 (выд. 21- 23,29,32,34 ) , кв. 141 (выд. 1,2,13,18,19 ) , кв. 143 (выд. 58),	2	кв. 132 (выд. 32, с. Карыж), кв. 116 (выд. 43, с. Коровяков ка)	1,7	кв. 126 (выд. 5), кв. 133 (выд. 60,61,62,63 ) , кв. 137 (выд. 22,23,29,32	189,22	кв. 63 (выд. 2-4), кв. 109 (выд. 3,6-8), кв. 112 (выд. 1,2,5), кв. 116 (выд. 1- 3,9,36,30,39,40,47,41), кв. 117 (выд. 32,21,37,35, 34,33,22), кв. 118 (выд. 9,11,13,15,35,28,25,19,30, 31-34), кв. 119 (выд.	4	кв. 132 (выд. 32), кв. 133 (выд. 40), кв. 135 (выд. 45), кв. 140 (выд. 7)	11	кв. 63 (выд. 4), кв. 131 (выд. 19), кв. 132 (выд. 21), кв.	8	кв. 131 (выд. 9,19), кв. 132 (выд. 17,37), кв. 133 (выд. 54,60),

№П П	Период действия плана	Наименование участкового лесничества	Прокладка просек, противопожарных разрывов, устройство противопожарных минерализованных полос		Создание, содержание и эксплуатация пожарных наблюдательных пунктов (вышек, мачт, павильонов и других наблюдательных пунктов), пунктов сосредоточения противопожарного инвентаря		проведение профилактических контролируемых противопожарных выжиганий хвороста, лесной подстилки, сухой травы и других лесных горючих материалов, включая информацию об их территориальном размещении, площадных объемах, а также о мероприятиях по обеспечению безопасности выжиганий		прочистка просек, прочистка противопожарных минерализованных полос и их обновление		благоустройство зон отдыха граждан, пребывающих в лесах в соответствии со статьей 11 Лесного кодекса Российской Федерации		установка и эксплуатация шлагбаумов, устройство преград, обеспечивающих ограничение пребывания граждан в лесах в целях обеспечения пожарной безопасности		установка и размещение стендов и других знаков и указателей, содержащих информацию о мерах пожарной безопасности в лесах	
			км	Квартал выдел	шт.	Квартал выдел	га	Квартал выдел	км	Квартал выдел	шт	Квартал выдел	шт	Квартал выдел	шт	Квартал выдел
А	1	2	3	4	5	6	7	8	9	10	11	12	13	14	15	16
				кв. 145 (выд. 71,68,69,66, 67,56,57- 60,50,10,11, 21)				,34), кв. 141 (выд. 1,2,13)		8,24), кв. 120 (выд. 20,19,18,17,16), кв. 126 (выд. 7,37, 39,38,35, 34,33,13,36,25,4,26), кв. 127 (выд. 38,29,24,18,19, 20,6,7,10, 35,44,36,37, 40,42,43), кв. 128 (выд. 9,13,41,33,42,37,43,39,29) , кв. 129 (выд. 4,6,13,12), кв. 130 (выд. 1,7, 10,11,14,18,20,23,13,15,21 ,17), кв. 131 (выд. 1,5, 11,13,19,20,28,26,9), кв. 132 (выд. 4,7-9,11-13,16- 18,24, 23,34), кв. 133 (выд. 15,17,7,37,53, 58,60, 63,64), кв. 134 (выд. 4,5,12,11, 20,36,33, 34,17,7,16,26,28,29,41,44) , кв. 135 (выд. 18,17,10, 28,36,42,8,7, 24,45), кв. 136 (выд. 1-3,20,19,22, 18,17,34,33,35,36), кв. 137 (выд. 10, 13,5,16,24,27,18, 26), кв. 138 (выд. 26,27, 44,21,29,33,41,42,35-39), кв. 139 (выд. 12,42,69-				134 (выд. 44), кв. 135 (выд. 36), кв. 136 (выд. 18), кв. 137 (выд. 5), кв. 138 (выд. 1), кв. 139 (выд. 12), кв. 117 (выд. 21), кв. 116 (выд. 9)		кв. 135 (выд. 43), кв. 140 (выд. 7)

№П П	Период действия плана	Наименование участкового лесничества	Прокладка просек, противопожарных разрывов, устройство противопожарных минерализованных полос		Создание, содержание и эксплуатация пожарных наблюдательных пунктов (вышек, мачт, павильонов и других наблюдательных пунктов), пунктов сосредоточения противопожарного инвентаря		проведение профилактических контролируемых противопожарных выжиганий хвороста, лесной подстилки, сухой травы и других лесных горючих материалов, включая информацию об их территориальном размещении, площадных объемах, а также о мероприятиях по обеспечению безопасности выжиганий		прочистка просек, прочистка противопожарных минерализованных полос и их обновление		благоустройство зон отдыха граждан, пребывающих в лесах в соответствии со статьей 11 Лесного кодекса Российской Федерации		установка и эксплуатация шлагбаумов, устройство преград, обеспечивающих ограничение пребывания граждан в лесах в целях обеспечения пожарной безопасности		установка и размещение стендов и других знаков и указателей, содержащих информацию о мерах пожарной безопасности в лесах	
			км	Квартал выдел	шт.	Квартал выдел	га	Квартал выдел	км	Квартал выдел	шт	Квартал выдел	шт	Квартал выдел	шт	Квартал выдел
А	1	2	3	4	5	6	7	8	9	10	11	12	13	14	15	16
										71,74,76,79,85), кв. 140 (выд. 2,8,15,16,22,23,29,7, 14,21,27), кв. 142 (выд. 3,19,20,28, 30), кв. 143 (выд. 54,56,58,67,63, 64), кв. 150 (выд. 2,3,5,8,10), кв. 151 (выд. 1,2,5)						
4.	2026 год	Крупецкое			1	кв. 38 (выд. 3, с. Локоть)	1,3	кв. 39 (выд. 23), кв. 42 (выд. 1), кв. 43 (выд. 2), кв. 43 (выд. 5)	65,06	кв. 39 (выд. 16,18,23,27,28), кв. 43 (выд. 5,7,14), кв. 44 (выд. 4,5,19,12,18), кв. 45 (выд. 9,15,13,11,10,12,8,4,3,2), кв. 89 (выд. 1,2,4), кв. 90 (выд. 1- 5,8,7,6,9,10,11,13,15)	2	кв. 12 (выд. 34), кв. 38 (выд. 5)	9	кв. 43 (выд. 14), кв. 45 (выд. 10), кв. 45 (выд. 12), кв. 90 (выд. 1,2), кв. 22 (выд. 6,25), кв. 89 (выд. 1,2)	1	кв. 43 (выд. 14)

№П П	Период действия плана	Наименование участкового лесничества	Прокладка просек, противопожарных разрывов, устройство противопожарных минерализованных полос		Создание, содержание и эксплуатация пожарных наблюдательных пунктов (вышек, мачт, павильонов и других наблюдательных пунктов), пунктов сосредоточения противопожарного инвентаря		проведение профилактических контролируемых противопожарных выжиганий хвороста, лесной подстилки, сухой травы и других лесных горючих материалов, включая информацию об их территориальном размещении, площадных объемах, а также о мероприятиях по обеспечению безопасности выжиганий		прочистка просек, прочистка противопожарных минерализованных полос и их обновление		благоустройство зон отдыха граждан, пребывающих в лесах в соответствии со статьей 11 Лесного кодекса Российской Федерации		установка и эксплуатация шлагбаумов, устройство преград, обеспечивающих ограничение пребывания граждан в лесах в целях обеспечения пожарной безопасности		установка и размещение стендов и других знаков и указателей, содержащих информацию о мерах пожарной безопасности в лесах	
			км	Квартал выдел	шт.	Квартал выдел	га	Квартал выдел	км	Квартал выдел	шт	Квартал выдел	шт	Квартал выдел	шт	Квартал выдел
А	1	2	3	4	5	6	7	8	9	10	11	12	13	14	15	16
5.	2026 год	Ивановское (аренда)	4,00	кв. 30 (выд. 4,8,10,12,15 ,17,18,20,21 ,26,30,31), кв. 31 (выд. 12,17,19,20, 24), кв. 41 (выд. 1-4)	1	кв. 43 (выд. 10, п. Велье)			86	кв. 27 (выд. 11,12,17,26), кв. 30 (выд. 4,8,10,12,15,17,18,20,21,2 6,29,30,31,33), кв. 31 (выд. 12,17,19,20,24,26), кв. 41 (выд. 1-4,7), кв. 42 (выд. 4), кв. 51 (выд. 15,18,30,32,38,46,50,51,52 ,57), кв. 53 (выд. 20,24,26,27,34-37,44,45), кв. 55 (выд. 22,23,29- 32,43), кв. 57 (выд. 1,3,5,6,14,15,25,34,42,50), кв. 58 (выд. 3,7- 9,13,14,16,21), кв. 59 (выд. 1-9,21)	7	кв. 12 (выд. 3), кв. 14 (выд. 15), кв. 18 (выд. 8,42), кв. 43 (выд. 7), кв. 44 (выд. 21), кв. 53 (выд. 7)	12	кв. 41 (выд. 47), кв. 43 (выд. 13), кв. 44 (выд. 21), кв. 47 (выд. 14), кв. 52 (выд. 20), кв. 53 (выд. 26,27), кв. 56 (выд. 15), кв. 57 (выд. 15,50), кв. 58 (выд. 8), кв. 59 (выд. 25)	6	кв. 36 (выд. 7), кв. 53 (выд. 7,26), кв. 55 (выд. 31), кв. 57 (выд. 49), кв. 59 (выд. 5)
		<b>ВСЕГО:</b>	<b>10,0</b>		<b>7</b>		<b>5,00</b>		<b>570,00</b>		<b>26</b>		<b>40</b>		<b>24</b>	
1.	2027 год	Рыльское	1,86	кв. 72 (выд. 7,18,19), кв. 101 (выд. 20), кв. 102	2	кв. 126 (выд. 5, п. им. Куйбышев	2	кв. 71 (выд. 23), кв. 102 (выд. 26),	210,92	кв. 71 (выд. 13,17,23,11, 20,24), кв. 72 (выд. 7,18,19,2,3,8,12-15,1,6, 23), кв. 73 (выд. 8), кв.	13	кв. 53 (выд. 1), кв. 71 (выд. 23,26), кв. 100 (выд.	7	кв. 71 (выд. 24), кв. 100	9	кв. 71 (выд. 26), кв. 72 (выд. 1),

№П П	Период действия плана	Наименование участкового лесничества	Прокладка просек, противопожарных разрывов, устройство противопожарных минерализованных полос		Создание, содержание и эксплуатация пожарных наблюдательных пунктов (вышек, мачт, павильонов и других наблюдательных пунктов), пунктов сосредоточения противопожарного инвентаря		проведение профилактических контролируемых противопожарных выжиганий хвороста, лесной подстилки, сухой травы и других лесных горючих материалов, включая информацию об их территориальном размещении, площадных объемах, а также о мероприятиях по обеспечению безопасности выжиганий		прочистка просек, прочистка противопожарных минерализованных полос и их обновление		благоустройство зон отдыха граждан, пребывающих в лесах в соответствии со статьей 11 Лесного кодекса Российской Федерации		установка и эксплуатация шлагбаумов, устройство преград, обеспечивающих ограничение пребывания граждан в лесах в целях обеспечения пожарной безопасности		установка и размещение стендов и других знаков и указателей, содержащих информацию о мерах пожарной безопасности в лесах	
			км	Квартал выдел	шт.	Квартал выдел	га	Квартал выдел	км	Квартал выдел	шт	Квартал выдел	шт	Квартал выдел	шт	Квартал выдел
А	1	2	3	4	5	6	7	8	9	10	11	12	13	14	15	16
				(выд. 21)		а), кв. 100 (выд. 8, г. Рыльск)		кв. 105 (выд. 15), кв. 131 (выд. 1,2), кв. 159 (выд. 17,19), кв. 190 (выд. 36)		100 (выд. 9,22,23,21,20,4, 5,7,12,14,17,29,19,28,25,2 6,27,34), кв. 101 (выд. 1- 5,7,12-14,16,20,19), кв. 102 (выд. 1,4,5,13,14,17- 19,21,22,12,25,32,34,24,26 ) , кв. 103 (выд. 3- 5,7,1,2,11,13,15,19,21,30,2 3,25-28), кв. 104 (выд. 1,3,4,8,9,10,13,14,11), кв. 105 (выд. 7,11,8,14,1,15, 17,18), кв. 106 (выд. 5,1,3, 7,18,17,16,15,14,6), кв. 126 (выд. 5,6,12-14,16,7, 9), кв. 131 (выд. 1), кв. 158 (выд. 1,20), кв. 159 (выд. 17,19), кв. 161 (выд. 13,10,5,12,3,2,7,9), кв. 189 (выд. 2), кв. 190 (выд. 16,36,44), кв. 193 (выд. 2,3), кв. 195 (выд. 7,8,13, 14,16,18,12,41,22,21,19,20 ,40,43,27), кв. 196 (выд. 2,1,12,4-7), кв. 197 (выд. 4,8,14,16,26,17,18,20)		16,23), кв. 101 (выд. 1), кв. 102 (выд. 22), кв. 103 (выд. 8), кв. 104 (выд. 11), кв. 105 (выд. 15), кв. 190 (выд. 37)		(выд. 34), кв. 101 (выд. 1), кв. 102 (выд. 13), кв. 126 (выд. 6), кв. 159 (выд. 19), кв. 161 (выд. 9)		кв. 100 (выд. 8,9,23), кв. 101 (выд. 1), кв. 103 (выд. 3), кв. 104 (выд. 11), кв. 105 (выд. 15)



№П П	Период действия плана	Наименование участкового лесничества	Прокладка просек, противопожарных разрывов, устройство противопожарных минерализованных полос		Создание, содержание и эксплуатация пожарных наблюдательных пунктов (вышек, мачт, павильонов и других наблюдательных пунктов), пунктов сосредоточения противопожарного инвентаря		проведение профилактических контролируемых противопожарных выжиганий хвороста, лесной подстилки, сухой травы и других лесных горючих материалов, включая информацию об их территориальном размещении, площадных объемах, а также о мероприятиях по обеспечению безопасности выжиганий		прочистка просек, прочистка противопожарных минерализованных полос и их обновление		благоустройство зон отдыха граждан, пребывающих в лесах в соответствии со статьей 11 Лесного кодекса Российской Федерации		установка и эксплуатация шлагбаумов, устройство преград, обеспечивающих ограничение пребывания граждан в лесах в целях обеспечения пожарной безопасности		установка и размещение стендов и других знаков и указателей, содержащих информацию о мерах пожарной безопасности в лесах	
			км	Квартал выдел	шт.	Квартал выдел	га	Квартал выдел	км	Квартал выдел	шт	Квартал выдел	шт	Квартал выдел	шт	Квартал выдел
А	1	2	3	4	5	6	7	8	9	10	11	12	13	14	15	16
2.	2027 год	Ивановское			1	кв. 62 (выд. 39, с. Степановк а)			18,8	кв. 60 (выд. 1,3-5,7,8, 11,13,17,30), кв. 61 (выд. 34,32,31,27,40,39,36,37,23 ,36,24,28), кв. 62 (выд. 37,39)			1	кв. 61 (выд. 40)		
3.	2027 год	Глушковско е	4,14	кв. 137 (выд. 21- 23,29,32,34 , кв. 141 (выд. 1,2,13,18,19 , кв. 143 (выд. 58), кв. 145 (выд. 71,68,69,66, 67,56,57- 60,50,10,11, 21)	2	кв. 132 (выд. 32, с. Карыж), кв. 116 (выд. 43, с. Коровяков ка)	1,7	кв. 126 (выд. 5), кв. 133 (выд. 60,61,62,63 , кв. 137 (выд. 22,23,29,32 ,34), кв. 141 (выд. 1,2,13)	189,22	кв. 63 (выд. 2-4), кв. 109 (выд. 3,6-8), кв. 112 (выд. 1,2,5), кв. 116 (выд. 1- 3,9,36,30,39,40,47,41), кв. 117 (выд. 32,21,37,35, 34,33,22), кв. 118 (выд. 9,11,13,15,35,28,25,19,30, 31-34), кв. 119 (выд. 8,24), кв. 120 (выд. 20,19,18,17,16), кв. 126 (выд. 7,37, 39,38,35,34, 33,13,36,25,4,26), кв. 127 (выд. 38,29,24,18,19, 20,6,7,10, 35,44,36,37,40, 42,43), кв. 128 (выд. 9,13,41,33,42,37,43,39,29) , кв. 129 (выд. 4,6,13,12), кв. 130 (выд. 1,7, 10,11,14,18,20,23,13,15,21 ,17), кв. 131 (выд. 1,5,11,13,19,20,28,26,9), кв. 132 (выд. 4,7-9,11-	4	кв. 132 (выд. 32), кв. 133 (выд. 40), кв. 135 (выд. 45), кв. 140 (выд. 7)	11	кв. 63 (выд. 4), кв. 131 (выд. 19), кв. 132 (выд. 21), кв. 134 (выд. 44), кв. 135 (выд. 36), кв. 136 (выд. 18), кв. 137 (выд. 5), кв. 138 (выд. 1), кв. 139	8	кв. 131 (выд. 9,19), кв. 132 (выд. 17,37), кв. 133 (выд. 54,60), кв. 135 (выд. 43), кв. 140 (выд. 7)

№П П	Период действия плана	Наименование участкового лесничества	Прокладка просек, противопожарных разрывов, устройство противопожарных минерализованных полос		Создание, содержание и эксплуатация пожарных наблюдательных пунктов (вышек, мачт, павильонов и других наблюдательных пунктов), пунктов сосредоточения противопожарного инвентаря		проведение профилактических контролируемых противопожарных выжиганий хвороста, лесной подстилки, сухой травы и других лесных горючих материалов, включая информацию об их территориальном размещении, площадных объемах, а также о мероприятиях по обеспечению безопасности выжиганий		прочистка просек, прочистка противопожарных минерализованных полос и их обновление		благоустройство зон отдыха граждан, пребывающих в лесах в соответствии со статьей 11 Лесного кодекса Российской Федерации		установка и эксплуатация шлагбаумов, устройство преград, обеспечивающих ограничение пребывания граждан в лесах в целях обеспечения пожарной безопасности		установка и размещение стендов и других знаков и указателей, содержащих информацию о мерах пожарной безопасности в лесах	
			км	Квартал выдел	шт.	Квартал выдел	га	Квартал выдел	км	Квартал выдел	шт	Квартал выдел	шт	Квартал выдел	шт	Квартал выдел
А	1	2	3	4	5	6	7	8	9	10	11	12	13	14	15	16
										13,16-18,24, 23,34), кв. 133 (выд. 15,17,7,37,53, 58,60,63,64), кв. 134 (выд. 4,5,12,11, 20,36,33,34, 17,7,16,26,28,29,41,44), кв. 135 (выд. 18,17,10, 28,36,42,8,7, 24,45), кв. 136 (выд. 1-3,20,19,22, 18,17,34,33,35,36), кв. 137 (выд. 10, 13,5,16,24,27, 18,26), кв. 138 (выд. 26,27,44,21,29,33,41,42,35-39), кв. 139 (выд. 12,42,69-71,74,76,79,85), кв. 140 (выд. 2,8,15,16, 22,23,29,7, 14,21,27), кв. 142 (выд. 3,19,20,28, 30), кв. 143 (выд. 54,56, 58,67,63, 64), кв. 150 (выд. 2,3,5,8,10), кв. 151 (выд. 1,2,5)				(выд. 12), кв. 117 (выд. 21), кв. 116 (выд. 9)		

№П П	Период действия плана	Наименование участкового лесничества	Прокладка просек, противопожарных разрывов, устройство противопожарных минерализованных полос		Создание, содержание и эксплуатация пожарных наблюдательных пунктов (вышек, мачт, павильонов и других наблюдательных пунктов), пунктов сосредоточения противопожарного инвентаря		проведение профилактических контролируемых противопожарных выжиганий хвороста, лесной подстилки, сухой травы и других лесных горючих материалов, включая информацию об их территориальном размещении, площадных объемах, а также о мероприятиях по обеспечению безопасности выжиганий		прочистка просек, прочистка противопожарных минерализованных полос и их обновление		благоустройство зон отдыха граждан, пребывающих в лесах в соответствии со статьей 11 Лесного кодекса Российской Федерации		установка и эксплуатация шлагбаумов, устройство преград, обеспечивающих ограничение пребывания граждан в лесах в целях обеспечения пожарной безопасности		установка и размещение стендов и других знаков и указателей, содержащих информацию о мерах пожарной безопасности в лесах	
			км	Квартал выдел	шт.	Квартал выдел	га	Квартал выдел	км	Квартал выдел	шт	Квартал выдел	шт	Квартал выдел	шт	Квартал выдел
А	1	2	3	4	5	6	7	8	9	10	11	12	13	14	15	16
4.	2027 год	Крупецкое			1	кв. 38 (выд. 3, с. Локоть)	1,3	кв. 39 (выд. 23), кв. 42 (выд. 1), кв. 43 (выд. 2), кв. 43 (выд. 5)	65,06	кв. 39 (выд. 16,18,23,27,28), кв. 43 (выд. 5,7,14), кв. 44 (выд. 4,5,19,12,18), кв. 45 (выд. 9,15,13,11,10,12,8,4,3,2), кв. 89 (выд. 1,2,4), кв. 90 (выд. 1- 5,8,7,6,9,10,11,13,15)	2	кв. 12 (выд. 34), кв. 38 (выд. 5)	9	кв. 43 (выд. 14), кв. 45 (выд. 10), кв. 45 (выд. 12), кв. 90 (выд. 1,2), кв. 22 (выд. 6,25), кв. 89 (выд. 1,2)	1	кв. 43 (выд. 14)
5.	2027 год	Ивановское (аренда)	4,00	кв. 30 (выд. 4,8,10,12,15 ,17,18,20,21 ,26,30,31), кв. 31 (выд. 12,17,19,20, 24), кв. 41 (выд. 1-4)	1	кв. 43 (выд. 10, п. Велье)			86	кв. 27 (выд. 11,12,17,26), кв. 30 (выд. 4,8,10, 12,15,17,18,20,21,26,29,30 ,31,33), кв. 31 (выд. 12,17,19,20,24,26), кв. 41 (выд. 1-4,7), кв. 42 (выд. 4), кв. 51 (выд. 15,18,30, 32,38,46,50,51,52,57), кв. 53 (выд. 20,24,26,27,34- 37,44,45), кв. 55 (выд. 22,23,29-32,43), кв. 57 (выд. 1,3,5,6,14,15,25, 34,42,50), кв. 58 (выд. 3,7-9,13,14,16,21), кв. 59	7	кв. 12 (выд. 3), кв. 14 (выд. 15), кв. 18 (выд. 8,42), кв. 43 (выд. 7), кв. 44 (выд. 21), кв. 53 (выд. 7)	12	кв. 41 (выд. 47), кв. 43 (выд. 13), кв. 44 (выд. 21), кв. 47 (выд. 14), кв. 52 (выд. 20), кв. 53 (выд. 26,27), кв. 56	6	кв. 36 (выд. 7), кв. 53 (выд. 7,26), кв. 55 (выд. 31), кв. 57 (выд. 49), кв. 59 (выд. 5)

№П П	Период действия плана	Наименование участкового лесничества	Прокладка просек, противопожарных разрывов, устройство противопожарных минерализованных полос		Создание, содержание и эксплуатация пожарных наблюдательных пунктов (вышек, мачт, павильонов и других наблюдательных пунктов), пунктов сосредоточения противопожарного инвентаря		проведение профилактических контролируемых противопожарных выжиганий хвороста, лесной подстилки, сухой травы и других лесных горючих материалов, включая информацию об их территориальном размещении, площадных объемах, а также о мероприятиях по обеспечению безопасности выжиганий		прочистка просек, прочистка противопожарных минерализованных полос и их обновление		благоустройство зон отдыха граждан, пребывающих в лесах в соответствии со статьей 11 Лесного кодекса Российской Федерации		установка и эксплуатация шлагбаумов, устройство преград, обеспечивающих ограничение пребывания граждан в лесах в целях обеспечения пожарной безопасности		установка и размещение стендов и других знаков и указателей, содержащих информацию о мерах пожарной безопасности в лесах	
			км	Квартал выдел	шт.	Квартал выдел	га	Квартал выдел	км	Квартал выдел	шт	Квартал выдел	шт	Квартал выдел	шт	Квартал выдел
А	1	2	3	4	5	6	7	8	9	10	11	12	13	14	15	16
										(выд. 1-9,21)				(выд. 15), кв. 57 (выд. 15,50), кв. 58 (выд. 8), кв. 59 (выд. 25)		
		<b>ВСЕГО:</b>	<b>10,0</b>		<b>7</b>		<b>5,00</b>		<b>570,00</b>		<b>26</b>		<b>40</b>		<b>24</b>	
1.	2028 год	Рыльское	1,86	кв. 72 (выд. 7,18,19), кв. 101 (выд. 20), кв. 102 (выд. 21)	2	кв. 126 (выд. 5, п. им. Куйбышева), кв. 100 (выд. 8, г. Рыльск)	2	кв. 71 (выд. 23), кв. 102 (выд. 26), кв. 105 (выд. 15), кв. 131 (выд. 1,2), кв. 159 (выд. 17,19), кв. 190 (выд. 36)	210,92	кв. 71 (выд. 13,17,23,11, 20,24), кв. 72 (выд. 7,18, 19,2,3,8,12-15,1,6,23), кв. 73 (выд. 8), кв. 100 (выд. 9,22,23,21,20,4,5,7,12,14,1 7,29,19,28,25,26,27,34), кв. 101 (выд. 1-5,7,12-14,16,20,19), кв. 102 (выд. 1,4,5,13,14,17-19,21,22, 12,25,32,34,24,26), кв. 103 (выд. 3-5,7,1,2,11,13,15, 19,21,30,23,25-28), кв. 104 (выд. 1,3,4,8,9,10, 13,14,11), кв. 105 (выд. 7,11,8,14,1,15,17,18), кв. 106 (выд. 5,1,3,7,18,17, 16,15,14,6), кв. 126 (выд. 5,6,12-14,16,7,9), кв. 131	13	кв. 53 (выд. 1), кв. 71 (выд. 23,26), кв. 100 (выд. 16,23), кв. 101 (выд. 1), кв. 102 (выд. 22), кв. 103 (выд. 8), кв. 104 (выд. 11), кв. 105 (выд. 15), кв. 190 (выд. 37)	7	кв. 71 (выд. 24), кв. 100 (выд. 34), кв. 101 (выд. 1), кв. 102 (выд. 13), кв. 126 (выд. 6), кв. 159 (выд. 19), кв. 161 (выд. 9)	9	кв. 71 (выд. 26), кв. 72 (выд. 1), кв. 100 (выд. 8,9,23), кв. 101 (выд. 1), кв. 103 (выд. 3), кв. 104 (выд. 11), кв. 105 (выд. 15)

№П П	Перио д действ ия плана	Наименова ние участковог о лесничеств а	Прокладка просек, противопожарны х разрывов, устройство противопожарны х минерализованн ых полос		Создание, содержание и эксплуатация пожарных наблюдательных пунктов (вышек, мачт, павильонов и других наблюдательных пунктов), пунктов сосредоточения противопожарного инвентаря		проведение профилактических контролируемых противопожарных выжиганий хвороста, лесной подстилки, сухой травы и других лесных горючих материалов, включая информацию об их территориальном размещении, площадных объемах, а также о мероприятиях по обеспечению безопасности выжиганий		прочистка просек, прочистка противопожарных минерализованных полос и их обновление		благоустройство зон отдыха граждан, пребывающих в лесах в соответствии со статьей 11 Лесного кодекса Российской Федерации		установка и эксплуатация шлагбаумов, устройство преград, обеспечивающих ограничение пребывания граждан в лесах в целях обеспечения пожарной безопасности		установка и размещение стендов и других знаков и указателей, содержащих информацию о мерах пожарной безопасности в лесах		
			км	Квартал выдел	шт.	Квартал выдел	га	Квартал выдел	км	Квартал выдел	шт	Квартал выдел	шт	Квартал выдел	шт	Квартал выдел	
А	1	2	3	4	5	6	7	8	9	10	11	12	13	14	15	16	
										(выд. 1), кв. 158 (выд. 1,20), кв. 159 (выд. 17,19), кв. 161 (выд. 13,10,5,12,3,2,7,9), кв. 189 (выд. 2), кв. 190 (выд. 16,36,44), кв. 193 (выд. 2,3), кв. 195 (выд. 7,8,13, 14,16,18,12,41,22,21,19,20,40,43,27), кв. 196 (выд. 2,1,12,4-7), кв. 197 (выд. 4,8,14,16,26,17,18,20)							
2.	2028 год	Ивановское			1	кв. 62 (выд. 39, с. Степановк а)			18,8	кв. 60 (выд. 1,3-5,7,8,11,13,17,30), кв. 61 (выд. 34,32,31,27,40, 39,36,37,23,36,24,28), кв. 62 (выд. 37,39)			1	кв. 61 (выд. 40)			
3.	2028 год	Глушковско е	4,14	кв. 137 (выд. 21-23,29,32,34), кв. 141 (выд. 1,2,13,18,19), кв. 143 (выд. 58), кв. 145	2	кв. 132 (выд. 32, с. Карыж), кв. 116 (выд. 43, с. Коровяков ка)	1,7	кв. 126 (выд. 5), кв. 133 (выд. 60,61,62,63), кв. 137 (выд. 22,23,29,32,34), кв.	189,22	кв. 63 (выд. 2-4), кв. 109 (выд. 3,6-8), кв. 112 (выд. 1,2,5), кв. 116 (выд. 1-3,9,36,30,39,40,47,41), кв. 117 (выд. 32,21,37,35, 34,33,22), кв. 118 (выд. 9,11,13,15,35,28,25,19,30, 31-34), кв. 119 (выд. 8,24), кв. 120 (выд.	4	кв. 132 (выд. 32), кв. 133 (выд. 40), кв. 135 (выд. 45), кв. 140 (выд. 7)	11	кв. 63 (выд. 4), кв. 131 (выд. 19), кв. 132 (выд. 21), кв. 134	8	кв. 131 (выд. 9,19), кв. 132 (выд. 17,37), кв. 133 (выд. 54,60), кв. 135	

№П П	Перио д действ ия плана	Наименова ние участковог о лесничеств а	Прокладка просек, противопожарны х разрывов, устройство противопожарны х минерализованн ых полос		Создание, содержание и эксплуатация пожарных наблюдательных пунктов (вышек, мачт, павильонов и других наблюдательных пунктов), пунктов сосредоточения противопожарного инвентаря		проведение профилактических контролируемых противопожарных выжиганий хвороста, лесной подстилки, сухой травы и других лесных горючих материалов, включая информацию об их территориальном размещении, площадных объемах, а также о мероприятиях по обеспечению безопасности выжиганий		прочистка просек, прочистка противопожарных минерализованных полос и их обновление		благоустройство зон отдыха граждан, пребывающих в лесах в соответствии со статьей 11 Лесного кодекса Российской Федерации		установка и эксплуатация шлагбаумов, устройство преград, обеспечивающих ограничение пребывания граждан в лесах в целях обеспечения пожарной безопасности		установка и размещение стендов и других знаков и указателей, содержащих информацию о мерах пожарной безопасности в лесах	
			км	Квартал выдел	шт.	Квартал выдел	га	Квартал выдел	км	Квартал выдел	шт	Квартал выдел	шт	Квартал выдел	шт	Квартал выдел
А	1	2	3	4	5	6	7	8	9	10	11	12	13	14	15	16
				(выд. 71,68,69,66, 67,56,57- 60,50,10,11, 21)				141 (выд. 1,2,13)		20,19,18,17,16), кв. 126 (выд. 7,37, 39,38,35,34,33, 13,36,25,4,26), кв. 127 (выд. 38,29,24,18,19,20, 6,7,10, 35,44,36,37,40,42, 43), кв. 128 (выд. 9,13, 41,33,42,37,43,39,29), кв. 129 (выд. 4,6,13,12), кв. 130 (выд. 1,7, 10,11,14, 18,20,23,13,15,21,17), кв. 131 (выд. 1,5,11,13,19,20, 28,26,9), кв. 132 (выд. 4,7-9,11-13,16-18,24, 23,34), кв. 133 (выд. 15,17,7,37,53, 58,60, 63,64), кв. 134 (выд. 4,5,12,11, 20,36,33, 34,17,7,16,26,28,29,41,44) , кв. 135 (выд. 18,17, 10,28,36,42,8,7, 24,45), кв. 136 (выд. 1-3,20,19,22, 18,17,34,33,35,36), кв. 137 (выд. 10, 13,5,16,24, 27,18,26), кв. 138 (выд. 26,27,44,21,29,33,41,42,35 -39), кв. 139 (выд. 12,42,69-71,74,76,79,85),			(выд. 44), кв. 135 (выд. 36), кв. 136 (выд. 18), кв. 137 (выд. 5), кв. 138 (выд. 1), кв. 139 (выд. 12), кв. 117 (выд. 21), кв. 116 (выд. 9)		(выд. 43), кв. 140 (выд. 7)	

№П П	Период действия плана	Наименование участкового лесничества	Прокладка просек, противопожарных разрывов, устройство противопожарных минерализованных полос		Создание, содержание и эксплуатация пожарных наблюдательных пунктов (вышек, мачт, павильонов и других наблюдательных пунктов), пунктов сосредоточения противопожарного инвентаря		проведение профилактических контролируемых противопожарных выжиганий хвороста, лесной подстилки, сухой травы и других лесных горючих материалов, включая информацию об их территориальном размещении, площадных объемах, а также о мероприятиях по обеспечению безопасности выжиганий		прочистка просек, прочистка противопожарных минерализованных полос и их обновление		благоустройство зон отдыха граждан, пребывающих в лесах в соответствии со статьей 11 Лесного кодекса Российской Федерации		установка и эксплуатация шлагбаумов, устройство преград, обеспечивающих ограничение пребывания граждан в лесах в целях обеспечения пожарной безопасности		установка и размещение стендов и других знаков и указателей, содержащих информацию о мерах пожарной безопасности в лесах	
			км	Квартал выдел	шт.	Квартал выдел	га	Квартал выдел	км	Квартал выдел	шт	Квартал выдел	шт	Квартал выдел	шт	Квартал выдел
А	1	2	3	4	5	6	7	8	9	10	11	12	13	14	15	16
										кв. 140 (выд. 2,8,15, 16,22,23,29,7, 14,21,27), кв. 142 (выд. 3,19,20,28, 30), кв. 143 (выд. 54,56, 58,67,63, 64), кв. 150 (выд. 2,3,5,8,10), кв. 151 (выд. 1,2,5)						
4.	2028 год	Крупецкое			1	кв. 38 (выд. 3, с. Локоть)	1,3	кв. 39 (выд. 23), кв. 42 (выд. 1), кв. 43 (выд. 2), кв. 43 (выд. 5)	65,06	кв. 39 (выд. 16,18,23,27,28), кв. 43 (выд. 5,7,14), кв. 44 (выд. 4,5,19,12,18), кв. 45 (выд. 9,15,13,11,10,12,8,4,3,2), кв. 89 (выд. 1,2,4), кв. 90 (выд. 1- 5,8,7,6,9,10,11,13,15)	2	кв. 12 (выд. 34), кв. 38 (выд. 5)	9	кв. 43 (выд. 14), кв. 45 (выд. 10), кв. 45 (выд. 12), кв. 90 (выд. 1,2), кв. 22 (выд. 6,25), кв. 89 (выд. 1,2)	1	кв. 43 (выд. 14)
5.	2028 год	Ивановское (аренда)	4,00	кв. 30 (выд. 4,8,10,12,15 ,17,18,20,21 ,26,30,31), кв. 31 (выд. 12,17,19,20, 24), кв. 41	1	кв. 43 (выд. 10, п. Велье)			86	кв. 27 (выд. 11,12,17,26), кв. 30 (выд. 4,8,10, 12,15,17,18,20,21,26,29,30 ,31,33), кв. 31 (выд. 12,17,19,20,24,26), кв. 41 (выд. 1-4,7), кв. 42 (выд. 4), кв. 51 (выд.	7	кв. 12 (выд. 3), кв. 14 (выд. 15), кв. 18 (выд. 8,42), кв. 43 (выд. 7), кв. 44 (выд. 21),	12	кв. 41 (выд. 47), кв. 43 (выд. 13), кв. 44 (выд. 21), кв.	6	кв. 36 (выд. 7), кв. 53 (выд. 7,26), кв. 55 (выд. 31), кв.

№П П	Период действия плана	Наименование участкового лесничества	Прокладка просек, противопожарных разрывов, устройство противопожарных минерализованных полос		Создание, содержание и эксплуатация пожарных наблюдательных пунктов (вышек, мачт, павильонов и других наблюдательных пунктов), пунктов сосредоточения противопожарного инвентаря		проведение профилактических контролируемых противопожарных выжиганий хвороста, лесной подстилки, сухой травы и других лесных горючих материалов, включая информацию об их территориальном размещении, площадных объемах, а также о мероприятиях по обеспечению безопасности выжиганий		прочистка просек, прочистка противопожарных минерализованных полос и их обновление		благоустройство зон отдыха граждан, пребывающих в лесах в соответствии со статьей 11 Лесного кодекса Российской Федерации		установка и эксплуатация шлагбаумов, устройство преград, обеспечивающих ограничение пребывания граждан в лесах в целях обеспечения пожарной безопасности		установка и размещение стендов и других знаков и указателей, содержащих информацию о мерах пожарной безопасности в лесах	
			км	Квартал выдел	шт.	Квартал выдел	га	Квартал выдел	км	Квартал выдел	шт	Квартал выдел	шт	Квартал выдел	шт	Квартал выдел
А	1	2	3	4	5	6	7	8	9	10	11	12	13	14	15	16
				(выд. 1-4)						15,18,30,32,38,46,50,51,52,57), кв. 53 (выд. 20,24,26,27,34-37,44,45), кв. 55 (выд. 22,23,29-32,43), кв. 57 (выд. 1,3,5,6,14,15,25,34,42,50), кв. 58 (выд. 3,7-9,13,14,16,21), кв. 59 (выд. 1-9,21)		кв. 53 (выд. 7)		47 (выд. 14), кв. 52 (выд. 20), кв. 53 (выд. 26,27), кв. 56 (выд. 15), кв. 57 (выд. 15,50), кв. 58 (выд. 8), кв. 59 (выд. 25)		57 (выд. 49), кв. 59 (выд. 5)
		<b>ВСЕГО:</b>	<b>10,0</b>		<b>7</b>		<b>5,00</b>		<b>570,00</b>		<b>26</b>		<b>40</b>		<b>24</b>	



2.16. Календарный план выполнения мер противопожарного обустройства лесов отображено в **Таблице 2.16.**

**Таблица 2.16.**

№п/п	Меры противопожарного обустройства		Ед. изм.	Плановый объем на год	Плановый подекадный объем (заполняется нарастающим итогом с начала года)																	
					ЯНВАРЬ			ФЕВРАЛЬ			МАРТ			АПРЕЛЬ			МАЙ			ИЮНЬ		
					10 число	20 число	30 число	10 число	20 число	30 число	10 число	20 число	30 число	10 число	20 число	30 число	10 число	20 число	30 число	10 число	20 число	30 число
1			2	3	4			5			6			7			8			9		
Профилактические противопожарные мероприятия																						
1	Устройство противопожарных минерализованных полос	всего	км	5,0												3,0	3,0	3,0	5,0	5,0	5,0	5,0
		из них за счет средств федерального бюджета		1,0												1,0	1,0	1,0	1,0	1,0	1,0	1,0
		из них за счет средств регионального бюджета																				
		средств арендаторов		4,0											2,0	2,0	2,0	4,0	4,0	4,0	4,0	
		иных источников																				
		в том числе по <u>Рыльскому</u> участковому		1,0											1,0	1,0	1,0	1,0	1,0	1,0	1,0	
		из них за счет средств федерального бюджета		1,0											1,0	1,0	1,0	1,0	1,0	1,0	1,0	
		из них за счет средств регионального																				

№п/п	Меры противопожарного обустройства		Ед. изм.	Плановый объем на год	Плановый подекадный объем (заполняется нарастающим итогом с начала года)																	
					ЯНВАРЬ			ФЕВРАЛЬ			МАРТ			АПРЕЛЬ			МАЙ			ИЮНЬ		
					10 число	20 число	30 число	10 число	20 число	30 число	10 число	20 число	30 число	10 число	20 число	30 число	10 число	20 число	30 число	10 число	20 число	30 число
1	1		2	3	4			5			6			7			8			9		
		бюджета																				
		средств арендаторов																				
		иных источников																				
		в том числе по <u>Ивановскому</u> участковому		4,0												2,0	2,0	2,0	4,0	4,0	4,0	4,0
		из них за счет средств федерального бюджета																				
		из них за счет средств регионального бюджета																				
		средств арендаторов		4,0												2,0	2,0	2,0	4,0	4,0	4,0	4,0
		иных источников																				
2	Прочистка противопожарных минерализованных полос и их обновление	всего	км	399,8										21,5	28,5	62,3	77,3	92,3	122,3	142,3	157,3	179,6
		из них за счет средств федерального бюджета		313,8										20,0	20,0	52,3	67,3	82,3	102,3	112,3	122,3	144,6

№п/п	Меры противопожарного обустройства		Ед. изм.	Плановый объем на год	Плановый подекадный объем (заполняется нарастающим итогом с начала года)																	
					ЯНВАРЬ			ФЕВРАЛЬ			МАРТ			АПРЕЛЬ			МАЙ			ИЮНЬ		
					10 число	20 число	30 число	10 число	20 число	30 число	10 число	20 число	30 число	10 число	20 число	30 число	10 число	20 число	30 число	10 число	20 число	30 число
1		2	3	4			5			6			7			8			9			
	из них за счет средств регионального бюджета																					
	средств арендаторов			86,0									1,5	8,5	10,0	10,0	10,0	20,0	30,0	35,0	35,0	
	иных источников																					
	в том числе по <u>Рыльскому</u> участковому			150,33									10,00	10,00	26,41	31,41	33,07	34,63	37,13	39,71	60,52	
	из них за счет средств федерального бюджета			150,33									10,00	10,00	26,41	31,41	33,07	34,63	37,13	39,71	60,52	
	из них за счет средств регионального бюджета																					
	средств арендаторов																					
	иных источников																					
	в том числе по <u>Глушковскому</u> участковому			103,71										10,00	10,00	21,19	26,19	27,85	41,54	44,04	46,52	51,85

[illegible]

[illegible]

[illegible]

[illegible]

[illegible]



[illegible]

[illegible]

[illegible]

[illegible]

[illegible]



[illegible]

[illegible]



### Продолжение Таблицы 2.16.

[illegible]

[illegible]

№п/п	Меры противопожарного обустройства	Ед. изм.	Плановый объем на год	Плановый подекадный объем (заполняется нарастающим итогом с начала года)																	
				ИЮЛЬ			АВГУСТ			СЕНТЯБРЬ			ОКТАБРЬ			НОЯБРЬ			ДЕКАБРЬ		
				10 число	20 число	30 число	10 число	20 число	30 число	10 число	20 число	30 число	10 число	20 число	30 число	10 число	20 число	30 число	10 число	20 число	30 число
				10			11			12			13			14			15		
	средств арендаторов		86,0	40,0	45,0	55,0	60,0	65,0	70,0	70,0	75,0	80,0	80,0	80,0	86,0	86,0	86,0	86,0	86,0	86,0	
	иных источников																				
	в том числе по <u>Рыльскому</u> участковому		150,33	65,52	70,52	84,67	88,17	95,17	105,46	110,46	117,96	122,79	127,79	141,43	150,33	150,33	150,33	150,33	150,33	150,33	
	из них за счет средств федерального бюджета		150,33	65,52	70,52	84,67	88,17	95,17	105,46	110,46	117,96	122,79	127,79	141,43	150,33	150,33	150,33	150,33	150,33	150,33	
	из них за счет средств регионального бюджета																				
	средств арендаторов																				
	иных источников																				
	в том числе по <u>Глушковскому</u> участковому		103,71	56,85	61,85	62,70	66,20	73,20	79,51	84,51	89,51	94,35	99,35	100,71	103,71	103,71	103,71	103,71	103,71	103,71	
	из них за счет средств федерального бюджета		103,71	56,85	61,85	62,70	66,20	73,20	79,51	84,51	89,51	94,35	99,35	100,71	103,71	103,71	103,71	103,71	103,71	103,71	

№п/п	Меры противопожарного обустройства		Ед. изм.	Плановый объем на год	Плановый подекадный объем (заполняется нарастающим итогом с начала года)																	
					ИЮЛЬ			АВГУСТ			СЕНТЯБРЬ			ОКТАБРЬ			НОЯБРЬ			ДЕКАБРЬ		
					10 число	20 число	30 число	10 число	20 число	30 число	10 число	20 число	30 число	10 число	20 число	30 число	10 число	20 число	30 число	10 число	20 число	30 число
1		2	3	10			11			12			13			14			15			
		из них за счет средств регионального бюджета																				
		средств арендаторов																				
		иных источников																				
		в том числе по <b>Крупецкому</b> участковому		45,66	22,83	22,83	22,83	22,83	22,83	22,83	27,83	35,33	45,66	45,66	45,66	45,66	45,66	45,66	45,66	45,66	45,66	
		из них за счет средств федерального бюджета		45,66	22,83	22,83	22,83	22,83	22,83	22,83	27,83	35,33	45,66	45,66	45,66	45,66	45,66	45,66	45,66	45,66	45,66	
		из них за счет средств регионального бюджета																				
		средств арендаторов																				
		иных источников																				
		в том числе по <b>Ивановскому</b> участковому		100,10	49,40	54,40	64,40	72,40	78,40	84,10	84,10	89,10	94,10	94,10	94,10	100,10	100,10	100,10	100,10	100,10	100,10	

[illegible]

[illegible]

[illegible]

[illegible]



[illegible]

[illegible]

[illegible]

[illegible]

[illegible]

[illegible]

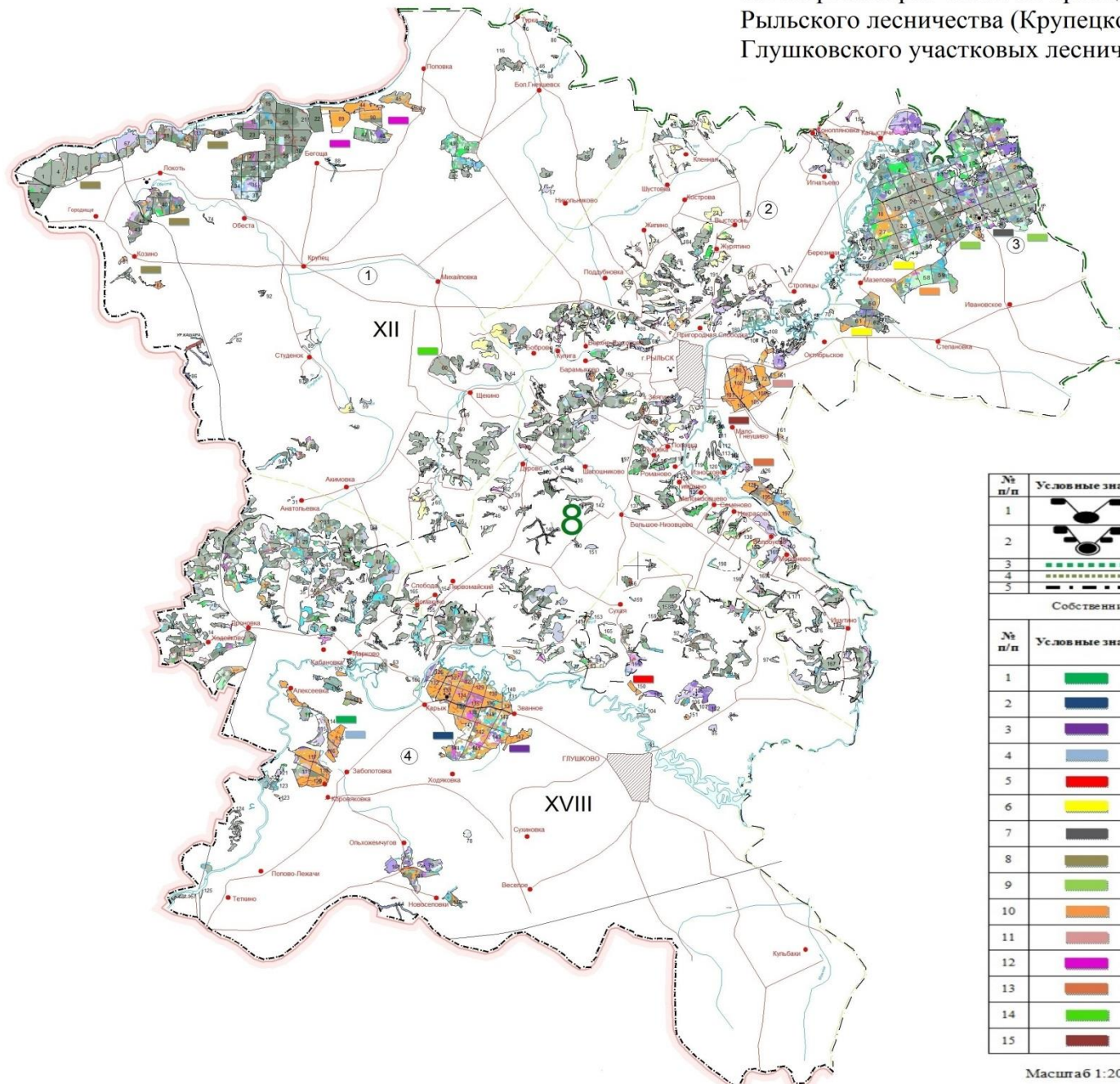
[illegible]

[illegible]



ГРАФИЧЕСКАЯ ЧАСТЬ  
плана противопожарного обустройства лесов на  
территории Рыльского лесничества

1. Обзорная карта-схема по принадлежности граничащих территорий  
Рыльского лесничества (Крупецкого, Рыльского, Ивановского,  
Глушковского участковых лесничеств)

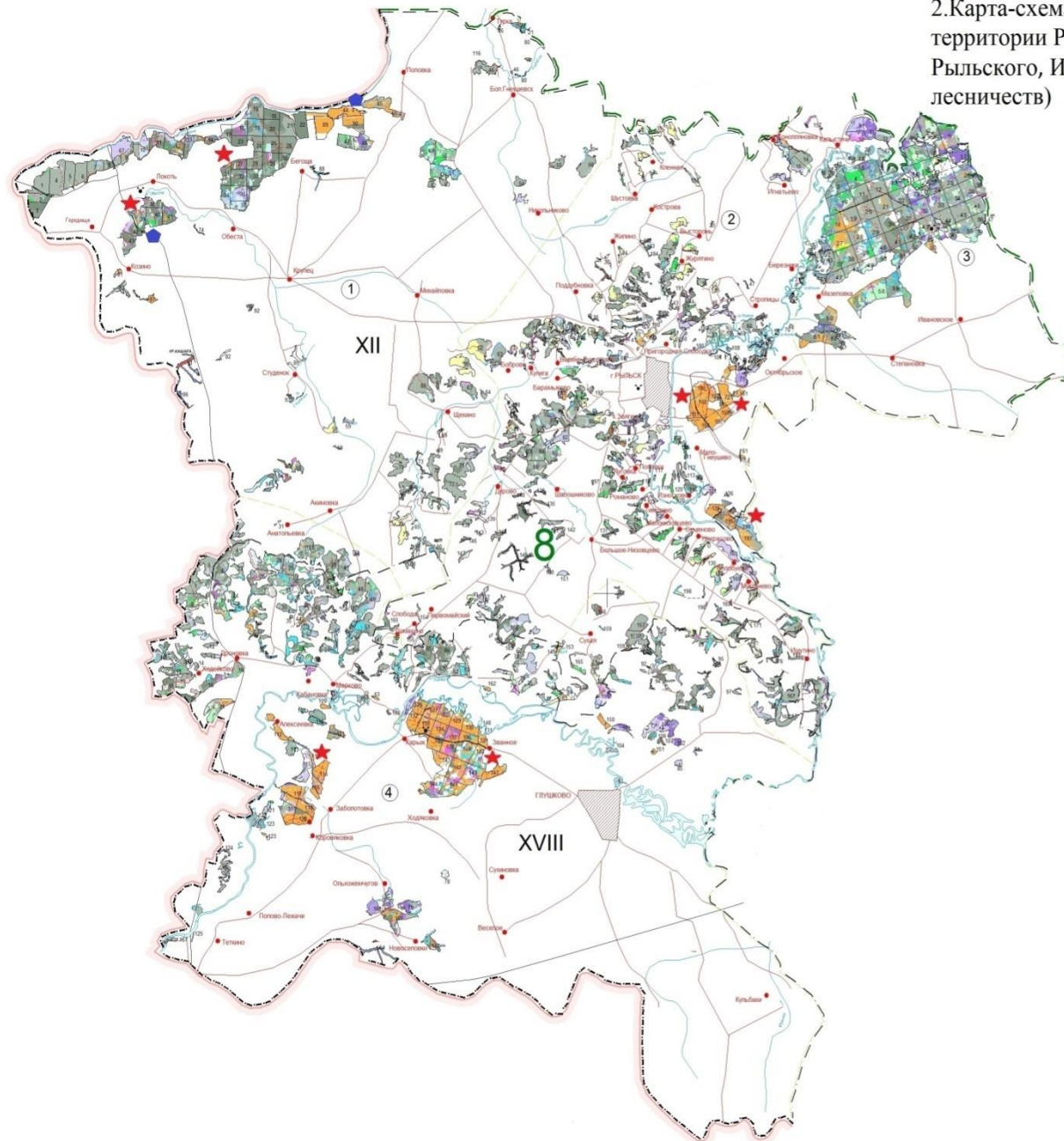


Условные обозначения

№ п/п	Условные знаки	Наименование мероприятий		
1		Отдел по лесничеству Министерства природных ресурсов в Курской области		
2		Лесохозяйственные предприятия Министерства природных ресурсов Курской области		
3		Границы лесничеств		
4		Границы участковых лесничеств		
5		Границы муниципальных образований Курской области		
Собственники земель, граничащие с землями лесного фонда Курской области				
№ п/п	Условные знаки	Наименование собственника	Наименование муниципального образования	Наименование сельского совета (место нахождения участка)
1		ООО «Агрокомплекс Глушковский»	Глушковский район	Алексеевский, сельсовет
2		ООО «Агрокомплекс Глушковский»	Глушковский район	Карыжский сельсовет
3		ООО «Агрокомплекс Глушковский»	Глушковский район	Звановский сельсовет
4		«Авангард-Агро Курск»	Глушковский район	Коровяковский сельсовет
5		ООО «Рассвет»	Глушковский район	Нижнемордовский сельсовет
6		ООО «АПХ «Мираторг»	Рыльский район	Октябрьский сельсовет
7		КФХ «Дюкарев»	Рыльский район	Октябрьский сельсовет
8		ЗАО АФ «Рыльская»	Рыльский район	Козинский сельсовет
9		ЗАО АФ «Южная»	Рыльский район	Ивановский сельсовет
10		ООО «АПХ «Мираторг»	Рыльский район	Ивановский сельсовет
11		ООО «АПХ «Мираторг»	Рыльский район	Малогнеушевский сельсовет
12		СПК «Русь»	Рыльский район	Нехаевский сельсовет
13		ООО «Промсахар»	Рыльский район	Малогнеушевский сельсовет
14		ООО «Черноземье»	Рыльский район	Щекинский сельсовет
15		ЗАО АФ «Рыльская»	Рыльский район	Малогнеушевский сельсовет

Масштаб 1:200 000

2. Карта-схема погибших и поврежденных лесов на территории Рыльского лесничества (Крупецкого, Рыльского, Ивановского, Глушковского участковых лесничеств)

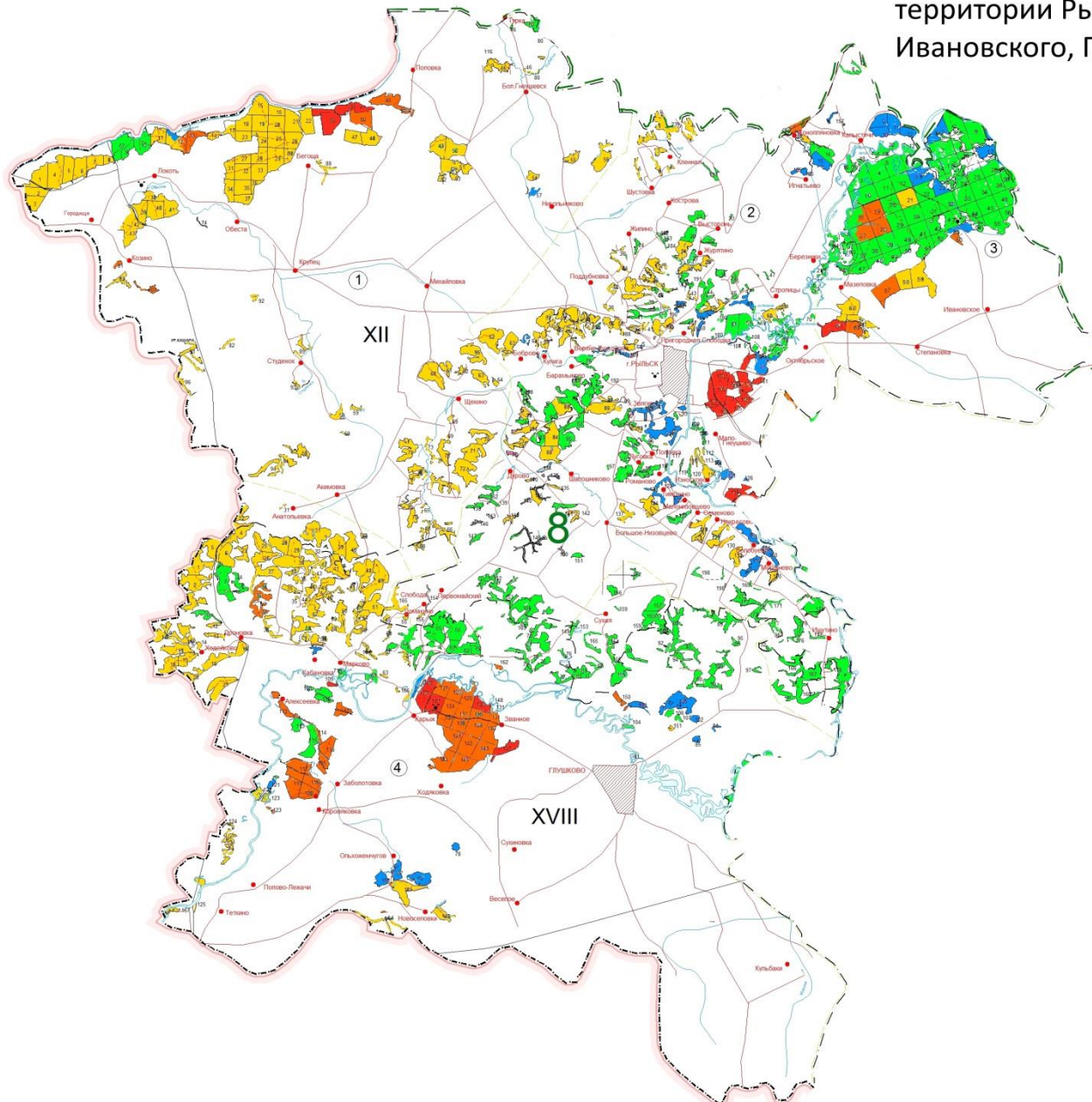


Условные обозначения

№ п/п	Условные знаки	Наименование мероприятий
1		Отдел по лесничеству Министерства природных ресурсов Курской области
2		Лесохозяйственные предприятия Министерства природных ресурсов Курской области
3		Границы лесничеств
4		Границы участковых лесничеств
5		Границы муниципальных образований Курской области
6		Лесные пожары
7		Повреждение насекомыми
8		Погодные условия и почвенно-климатические факторы
9		Болезни леса
10		Повреждение дикими животными
11		Антропогенные факторы
12		Непатогенные факторы



### 3. Карта-схема природной пожарной опасности лесов на территории Рыльского лесничества (Крупецкого, Рыльского, Ивановского, Глушковского участковых лесничеств)

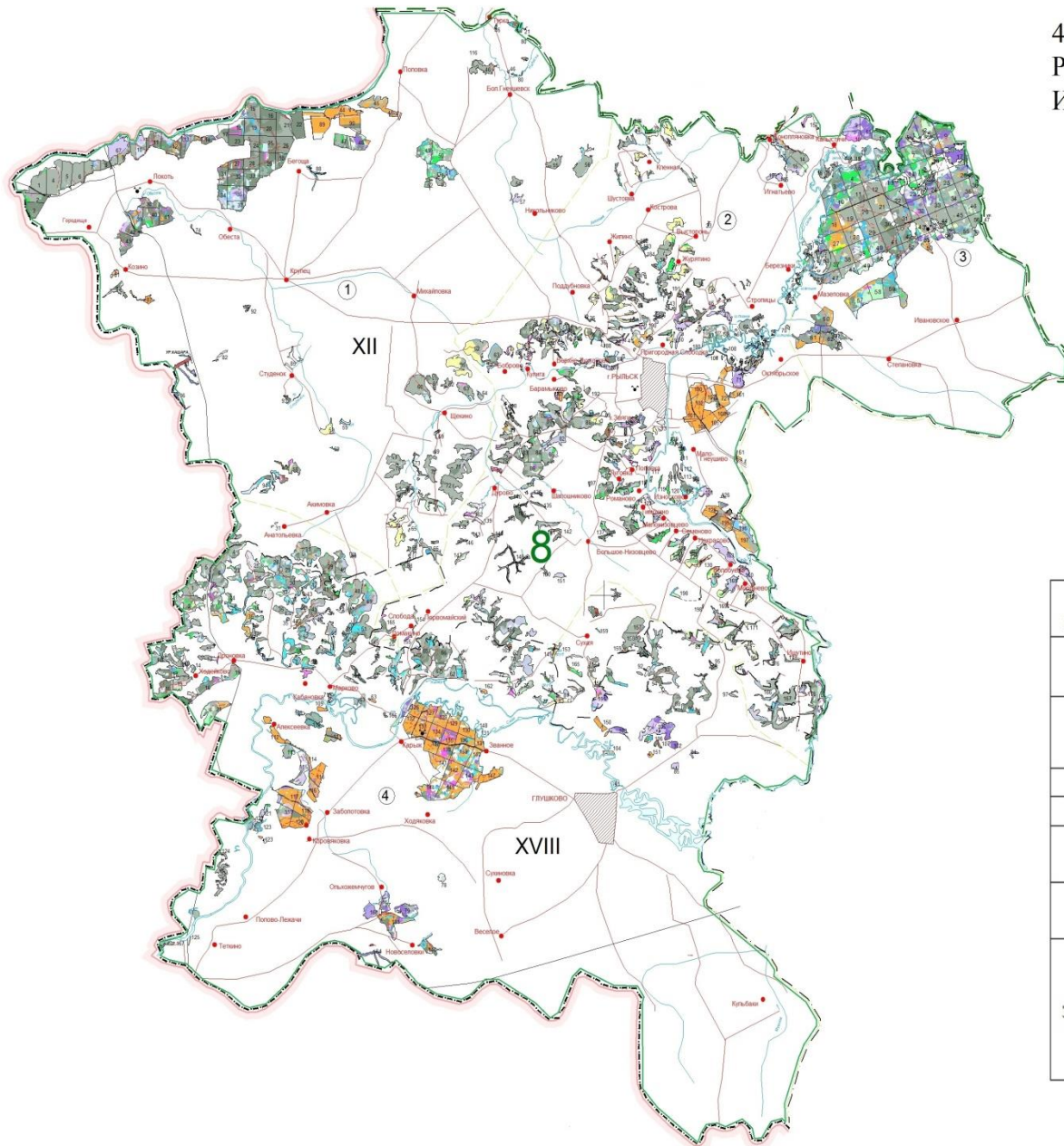


Условные обозначения

№ п/п	Условные знаки	Наименование мероприятий
1		Отдел по лесничеству Министерства природных ресурсов Курской области
2		Лесохозяйственные предприятия Министерства природных ресурсов Курской области
3		Границы лесничеств
4		Границы участковых лесничеств
5		Границы муниципальных образований Курской области
6		1 класс природной пожарной опасности
7		2 класс природной пожарной опасности
8		3 класс природной пожарной опасности
9		4 класс природной пожарной опасности
10		5 класс природной пожарной опасности

Масштаб 1:200 000

4. Карта-схема лесопожарного зонирования на территории Рылъского лесничества (Крупецкого, Рылъского, Ивановского, Глушковского участков лесничеств)



Условные обозначения

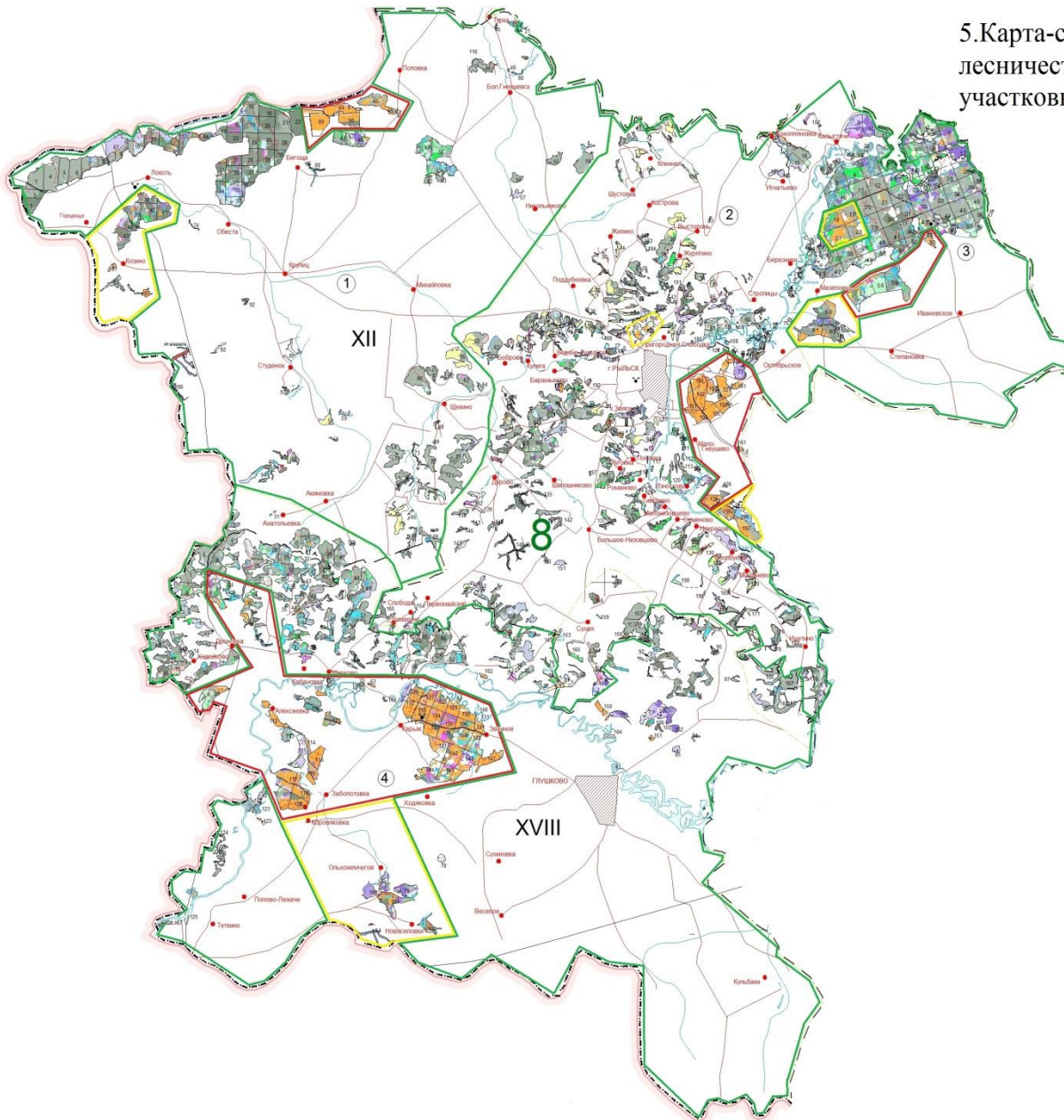
№ п/п	Условные знаки	Наименование мероприятий
1		Отдел по лесничеству Министерства природных ресурсов Курской области
2		Лесохозяйственные предприятия Министерства природных ресурсов Курской области
3		Границы лесничеств
4		Границы участков лесничеств
5		Границы муниципальных образований Курской области
6		Зона наземного обнаружения и тушения лесных пожаров

Примечание: В соответствии с приказом Федерального агентства лесного хозяйства от 11.03.2024 № 117 «Об установлении лесопожарного зонирования земель лесного фонда» вся территория лесного фонда Курской области отнесена к зоне наземного обнаружения и тушения лесных пожаров (зона наземного мониторинга)

Масштаб 1:200 000



5. Карта-схема лесопожарных рисков на территории Рыльского лесничества (Крупецкого, Рыльского, Ивановского, Глушковского участковых лесничеств)



Условные обозначения

№ п/п	Условные знаки	Наименование мероприятий
1		Отдел по лесничеству Министерства природных ресурсов Курской области
2		Лесохозяйственные предприятия Министерства природных ресурсов Курской области
3		Границы лесничеств
4		Границы участковых лесничеств
5		Границы муниципальных образований Курской области
6		Высокий уровень лесопожарных рисков
7		Средний уровень лесопожарных рисков
8		Низкий уровень лесопожарных рисков

Масштаб 1:200 000

### Условные обозначения

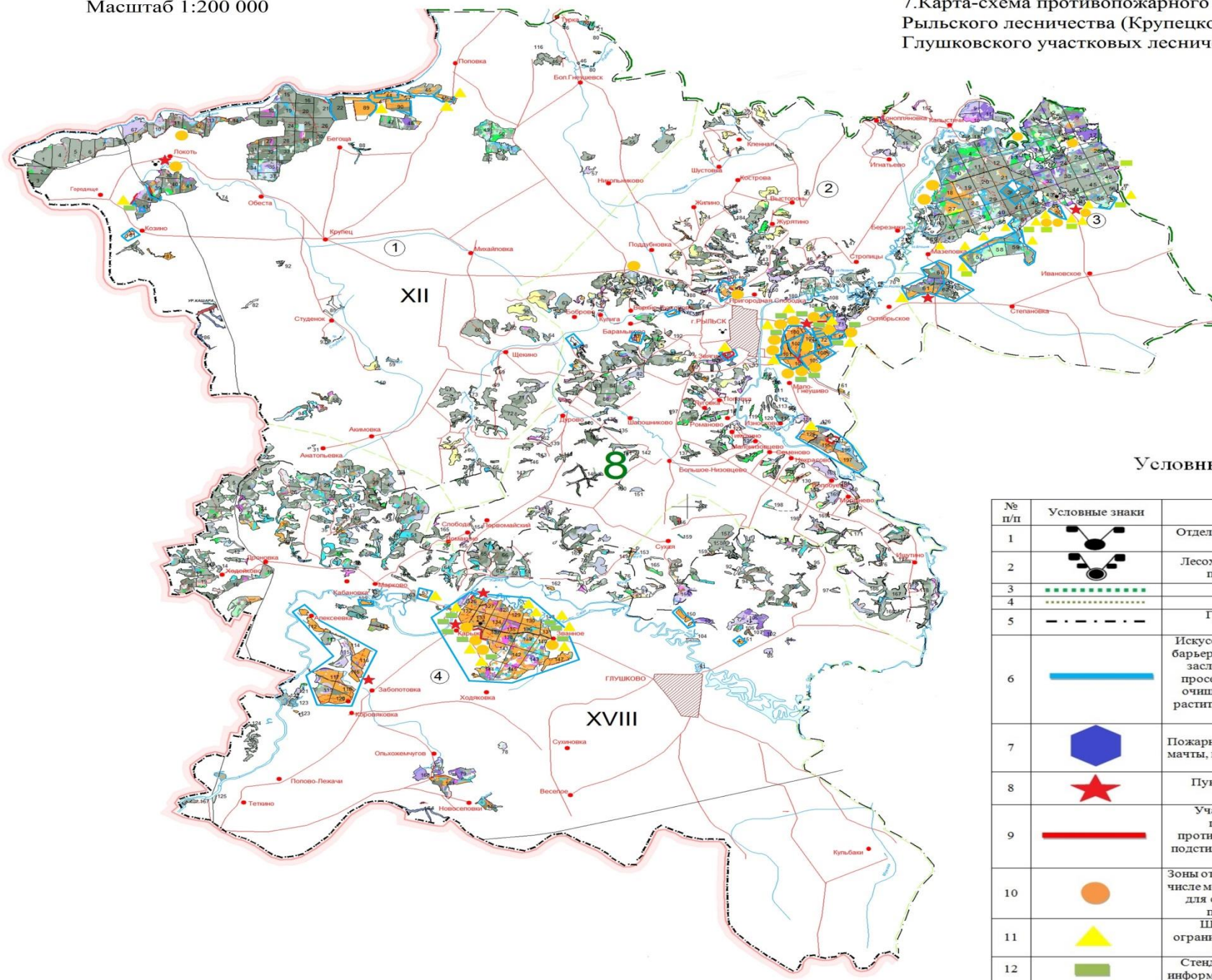
№ п/п	Условные знаки	Наименование мероприятий
1		Отдел по лесничеству Министерства природных ресурсов Курской области
2		Лесохозяйственные предприятия Министерства природных ресурсов Курской области
3		Границы лесничеств
4		Границы участковых лесничеств
5		Границы муниципальных образований Курской области
6		Лесная дорога

Примечание: мероприятия по строительству, реконструкции, эксплуатации лесных дорог не предусмотрены лесохозяйственными регламентами по лесничествам и Лесным планом Курской области



Масштаб 1:200 000

7.Карта-схема противопожарного обустройства на территории Рыльского лесничества (Крупецкого, Рыльского, Ивановского, Глушковского участков лесничеств)



Условные обозначения

№ п/п	Условные знаки	Наименование мероприятий
1		Отдел по лесничеству Министерства природных ресурсов Курской области
2		Лесохозяйственные предприятия Министерства природных ресурсов Курской области
3		Границы лесничеств
4		Границы участков лесничеств
5		Границы муниципальных образований Курской области
6		Искусственные и естественные противопожарные барьеры, в том числе противопожарные разрывы, заслоны, минерализованные полосы, канавы, просеки и пожароустойчивые опушки, полосы, очищенные от пожароопасных сухой травяной растительности, валежа, хвороста, кустарниковой растительности
7		Пожарные наблюдательные пункты, включая вышки, мачты, павильоны и другие наблюдательные пункты
8		Пункты сосредоточения противопожарного инвентаря
9		Участки, предназначенные для проведения профилактического контролируемого противопожарного выжигания хвороста, лесной подстилки, сухой травы и других лесных горючих материалов
10		Зоны отдыха граждан, пребывающих в лесах, в том числе места для отдыха и курения в лесу, площадки для стоянок туристов, смотровые площадки и площадки для стоянки автотранспорта
11		Шлагбаумы, преграды, обеспечивающие ограничение пребывания граждан в лесах в целях обеспечения пожарной безопасности
12		Стенды и другие знаки, указатели, содержащие информацию о мерах пожарной безопасности в лесах